

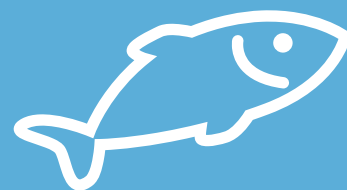
Март// 2019

# АТЛАНТИС



**Инновационные  
решения для рыбной  
промышленности  
из Исландии**





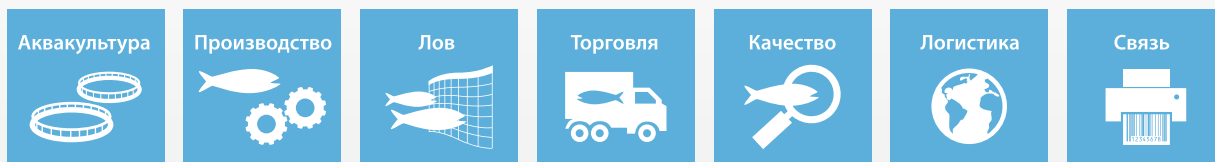
**wisefish**  
решения для  
рыбной отрасли

# WiseFish в Cloud

WiseFish - это компьютерное ERP-обеспечение, покрывающее все процессы  
- от вылова и аквакультур - до производства, продаж и дистрибуции

План подписки на WiseFish гибок и индивидуализирован

Помесячная плата за программное обновление и обслуживание



# wise

Wise » Borgartún 26, Reykjavík » Hafnarstræti 93-95, Akureyri » Iceland  
+354 545 3200 » sales@wise.is » wisefish.com



Выбирайте качество, выбирайте

# OPTIM ICE®

УСТАНОВКИ ПО ПРОИЗВОДСТВУ ЖИДКОГО ЛЬДА

- Производство льда на борту судна
- Увеличение сроков хранения на 5-7 дней
- Максимально быстрое охлаждение улова
- Замедляет рост микроорганизмов
- Жидкий лёд полностью обволакивает рыбу

**Непрерывное охлаждение:  
от вылова до доставки потребителю**



**KAPP** ehf  
THE OPTIM ICE COMPANY

Жидкий лёд OPTIM-ICE позволяет продлить срок хранения улова на 5-7 дней по сравнению с другими видами льда.

При этом сохраняется исключительное качество сырья.



# Сегодня лучше, чем вчера!

С точки зрения численности населения, Исландия - это микросоциальное государство. С точки зрения рыбного хозяйства - Исландия гораздо крупнее. Рыбная ловля и рыбная промышленность были на протяжении тысячи лет основой этого северного государства, рыба на протяжении долгого времени была главной статьёй экспорта Исландии. И до сих пор рыбопромышленность остается ведущей среди остальных отраслей промышленности Исландии, несмотря на понижение ее удельной доли в экспорте страны в связи с его диверсификацией.

Окруженные богатыми рыбой водами, исландцы всегда рассматривали себя как нацию рыбаков. В связи с таким серьезным значением рыбы в их жизни устойчивый рыбный промысел и чистая окружающая среда приобретают для них огромную важность. Исландцы поэтому очень рады повышению внимания к проблеме загрязнения морских вод пластмассовыми отходами, о чем в мире сейчас ведется все больше дискуссий. Мы осознаем, что повышение степени загрязнения негативно сказывается на экосистемах океана и на состоянии рыбных ресурсов.

На протяжении последних десятилетий рыбодобыча в Исландии регулируется системой квот, и несмотря на ведущиеся по этому поводу дебаты, благодаря ей рыбные запасы - основа Исландского народного хозяйства - увеличились.

Ведь запасы эти ограничены, и для маленькой нации они жизненно важны. Поэтому следует думать о будущем, а не ограничиваться краткосрочной перспективой и сиюминутной выгодой.

Главная задача, которую перед собой ставят современные исландские компании, заключается в том, чтобы сократить затраты на производство и время между выловом рыбы и её поступлением на прилавки магазинов. Достигнуть такой результат помогают инновационные технологические решения, разработанные высококлассными специалистами из Исландии - идет ли речь о конструировании новых судов, производственных технологиях на море и на суше, о методах транспортировки, или же о научных разработках. Многие из исландских компаний уже оперируют и имеют проекты в Санкт-Петербурге, Мурманске, на Камчатке и других крупных рыбодобывающих городах. Рыбопромышленность в Исландии и России весьма схожи между собой, поэтому технологические решения и ноу-хау, разработанные исландцами за последние годы, могут помочь успешному развитию рыбопромышленности России.

Ведь главная цель обеих стран - производить свежую рыбную продукцию высшего качества для потребителей по всему миру. И сегодня - лучше чем вчера.



**Издательство:**

Ritform ehf  
Suðurlandsbraut 30  
108 Рейкьявик  
Tel +354 515 5215  
Исландия  
[www.ritform.is](http://www.ritform.is)

**Редактор:**

Valþór Hlöðversson, valthor@ritform.is  
Tel +354 894 7252

**Менеджер по продажам**

Inga Ágústsdóttir, inga@ritform.is  
Tel +354 898 8022

**Переводчики:**

Владимир Козлов и Илья Петрашко

Распространяется бесплатно на VI Международной конференции «Рыболовство в Арктике: современные вызовы, международные практики, перспективы» - 2019, Мурманск.

# Передовые решения "ПОД КЛЮЧ" для переработки на борту и на суше



Engey - первый траулер с автоматическим рыбным трюмом



Eskja - один из самых передовых в мире рыбоперерабатывающих заводов

**На суше или в море, Skaginn 3X обеспечивает инновационное охлаждение и обработку для максимизации качества продукции**



**SKAGINN 3X**

[www.skaginn3x.com](http://www.skaginn3x.com)



# Морские технологии, вдохновленные Исландией

Исландия с населением чуть более 330 000 человек, что сопоставимо с одним из московских районов, стала мировым лидером в рыбной промышленности. Исландские технологические компании являются одними из лучших в своей области, и Исландия известна во всем мире благодаря своей выдающейся индустрии морских технологий с ее инновационными решениями.

Исландская «модель» основана на инновационных решениях, где особое внимание уделяется устойчивости, правильной обработке улова. Данная область очень эффективна, и основные ее критерии - получение максимальной ценности из продуктов с использованием самых передовых технологий и оборудования. Благодаря опыту, накопленному на протяжении веков, рыбная промышленность Исландии завоевала признание и стала мировым лидером в этой области. Это очень современная, технологически инновационная и высокоэффективная отрасль. Для достижения этой цели были предприняты большие усилия, а также не малую роль сыграло ответственное и устойчивое управление природными ресурсами и научными

знаниями. Данная отрасль ориентирована на потребности рынка. Сильная конкуренция требует постоянного выбора лучших и наиболее эффективных и экономически выгодных проектов. Это означает удовлетворение растущих потребностей рынка за счет высокого качества продукта и высоких стандартов.

## **Исландские технологии для рыбопромышленности и России**

Исландский промысловый флот недавно прошел процесс обновления, основанный на новом дизайне судов, которые оснащены современным высокотехнологичным оборудованием. Это вывело отрасль на новый уровень производительности. Поэтому исландские компании могут предлагать и поставлять практически все решения, которые пользуются спросом и представляют интерес для российского рынка в настоящий момент: проектирование судов, рыболовных сетей, электрических лебедок, оборудования для переработки рыбы как на борту, так и на суше, системы охлаждения и управленческие решения для контроля изготовления продукта с момента вылова



[www.promoteiceland.com](http://www.promoteiceland.com)

до появления его на полках магазинов розничной торговли.

Организация "Promote Iceland" в сотрудничестве с Посольством Исландии в России активно поддерживает исландские компании и поддерживает их в рекламной деятельности на российском рынке. В последние годы несколько торговых делегаций из Исландии посетили различные регионы России, а представители исландских компаний активно участвовали в выставках и отраслевых мероприятиях. Исландские компании имеют высокий уровень заинтересованности в российском бизнесе и укреплении их партнерских отношений, а также поиске новых возможностей на российском рынке.

#### **Участие в выставке Seafood Expo 2018**

Международный рыбопромышленный форум в Санкт-Петербурге является одним из ключевых событий для отрасли. Компании встречаются с текущими клиентами и укрепляют отношения, внедряют новые технологии, а также приобретают новых клиентов и выстраивают деловые отношения.

Исландские компании проявили большой интерес к этому событию. Впервые при содействии «Promote Iceland» и Посольства Исландии на выставке будет представлен национальный стенд Исландии, а также исландский круглый стол для обсуждений и встреч, в котором российские компании получают возможность познакомиться с представителями исландских компаний. Мы ожидаем, что это событие создаст успешную платформу для внедрения на российский рынок исландских технологий в области модернизации и оптимизации судов и переработки рыбы.

#### **Заключение**

Исландские компании могут предлагать современные, технологически инновационные и высокоэффективные решения, которые пользуются спросом в современной рыболовной отрасли. У Исландии есть уникальное конкурентное преимущество. Мы с нетерпением ждем встречи с вами в Санкт-Петербурге на нашем стенде № К30.

# VALKA — ЛИДЕР В ОБРАБОТКЕ ФИЛЕ

Используя свои высокие технологии, исландская компания Valka фокусируется на разработке прогрессивных систем для рыбоперерабатывающей отрасли, которые создают реальную ценность для клиента.

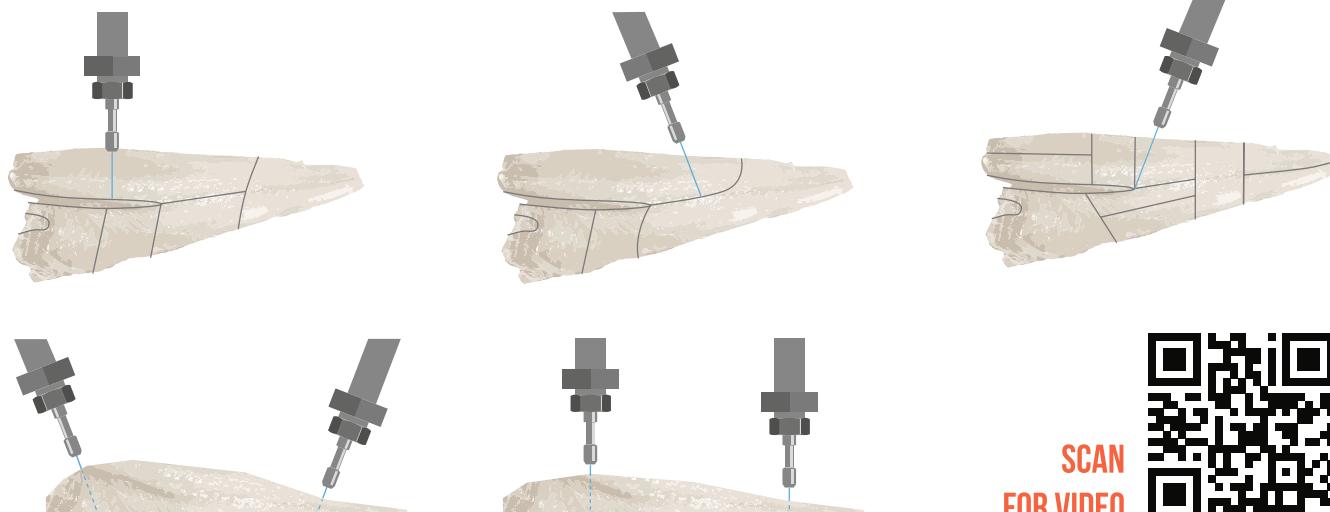
Благодаря перспективному подходу к отрасли, Valka постоянно внедряет инновационные продукты. В настоящее время Valka имеет офисы в Исландии и Норвегии со своими клиентами, расположенными в Европе и США.

## РЕВОЛЮЦИОННАЯ СИСТЕМА РЕЗКИ ФИЛЕ VALKA МЕНЯЕТ ИНДУСТРИЮ

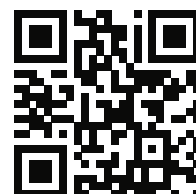
В 2011 году Valka впервые представила революционную систему резки филе, которая значительно изменила отрасль переработки в целом. Машина использует комбинацию обработки 3D-изображений с помощью рентгеновских снимков и управляемые роботом струй воды для обнаружения и резки костей и частей филе с высокой точностью в соответствии с требованиями заказчика. Данная система не только автоматизирует трудоемкие и повторяющиеся задачи, но также значительно повышает ценность продукта благодаря возможному более интенсивному использованию.

## ПАРАМЕТРЫ БЕСКОНЕЧНОЙ РЕЖУЩЕЙ СТРУКТУРЫ

Возможности, которые система резки от Valka предоставляет клиенту, многочисленны. Комбинация роботов позволяет с высокой точностью автоматически вырезать даже самые сложные фигуры филе и участки на основе любой комбинации веса, длины, ширины и толщины. В быстро меняющейся среде, где спрос на системы такого типа растет, система резки от Valka отвечает всем современным требованиям и предоставляет клиенту высококачественный продукт разных форм, добиться которых невозможно при использовании любого другого оборудования.



SCAN  
FOR VIDEO







**Valka поставляет свое оборудование компании Samherji, которая строит самый передовой перерабатывающий завод в мире для донных рыб**

**Исландская компания Samherji инвестирует более 20 миллионов евро в строительство своего нового передового завода по переработке донных рыб в Дальвике. Это будет самый крупный контракт на поставку оборудования, а новый объект станет самым инновационным предприятием по переработке такого типа рыб в мире.**

Сделка включает в себя множество машин, охватывающих весь производственный процесс, от филетировки до паллетных установок: например, девять линий резки, шесть водоструйных резаков, системы оценки качества для свежих порций и замороженных изделий, а также другое сопутствующее оборудование от Valka.

Сделка ориентирована на фокус компании Samherji: использование технологий в рыболовстве для переработки сырья на суше.

## **МАКСИМАЛЬНАЯ ЦЕННОСТЬ ПРОДУКТА**

- Система обеспечивает максимальную ценность для каждого филе, - говорит Агуст Сигурдарсон, менеджер по маркетингу компании Valka. - Используя эту прорывную технологию, обрезание кости будет на 2%-3% меньше, что обеспечивает более тщательное извлечение костей из филе.

-Технология обеспечивает высокую гибкость и точность порционирования, тем самым удовлетворяя потребности рынка по-новому, - говорит Агуст.

## **НОВЫЙ УРОВЕНЬ АВТОМАТИЗАЦИИ В ОБРАБОТКЕ РЫБЫ**

-Значительные улучшения в обработке сырья и продуктов устраняют необходимость в промежуточном хранении, - добавляет Агуст. Усовершенствования сводят к минимуму время обработки, начиная со стадии филетировки и

заканчивая упаковкой; они также исключают необходимость привлечения ручного труда.

«В компании мы благодарны за возможность участвовать в этом технологическом развитии, инициированном компанией Samherji. Мы рады принять участие в этом амбициозном проекте и с нетерпением ожидаем поставки системы, которая создаст дополнительную ценность для наших клиентов», - сказал Хельги Хьялмарссон, генеральный директор Valka.

Гестур Гейрссон (Gestur Geirsson) - управляющий директор по производству в Samherji - говорит, что сотрудничество выведет обработку донных рыб до «следующего уровня автоматизации».

«Эта новая технология позволяет нам лучше обслуживать наших клиентов, предоставляя более индивидуальные продукты, которые соответствуют потребностям конкретного заказчика».

Новая технология позволяет производить продукты, которые были невозможны или непрактичны всего несколько лет назад. По словам Агуста, даже методы искусственного интеллекта помогут в планировании производства.





# Nautic и Nautic Rus

Nautic - это компания по проектированию морских судов, базирующаяся в г. Рейкьявике, Исландия, где она и работает с начала 1990 г.г. Недавно Nautic вошла на российский рынок и создала компанию Nautic Rus, с офисом в Санкт-Петербурге, где сейчас работает более 45 специалистов по проектированию морских судов. Многие из них успешно работают в проекте для группы компаний «Норвебо». Это амбициозный проект, не имеющий аналогов в России. Nautic специализируется на проектировании рыболовецких судов всех типов - судов для ловли свежей рыбы, судов с рыбоперерабатывающими мощностями на борту, судов для пелагического лова, для лова краба, траулеров, риферных судов и т.д. Наша компетенция основывается на уникальном опыте исландских и российских морских инженеров. У компании прекрасная команда инженеров, проектировщиков, специалистов по корпусам, по электричеству, механике и т.п. Nautic и Nautic Rus участвуют в проектах по созданию судов для российских и иностранных верфей, оказывают им всестороннюю техническую поддержку как по проектам в целом, так и на отдельных этапах их осуществления.

Nautic Rus является единственной российской компанией по проектированию судов, которая создает их от самого начала - возникновения концепции - до стадии ПДСП и РКД, в соответствии с правилами и требованиями РМРС. Мы гордимся тем, что Nautic Rus получила сертификацию РМРС и избрана в качестве первого конструкторского бюро, которое будет поставлять онлайн- документацию по электрическому оборудованию на утверждение РМРС.

Сотрудничество между Nautic и Nautic Rus является прекрасным примером успешной технологической интеграции и обмена научной информацией через границы, - в частности, с Россией.

Мы надеемся, что Nautic Rus уже в ближайшем будущем сможет экспортировать свои опыт и знания для оказания услуг своим клиентам, в частности, судоверфям, во многих странах мира.



NAUTIC

[www.nautic.is](http://www.nautic.is)

## Прекрасные суда и отличные проекты

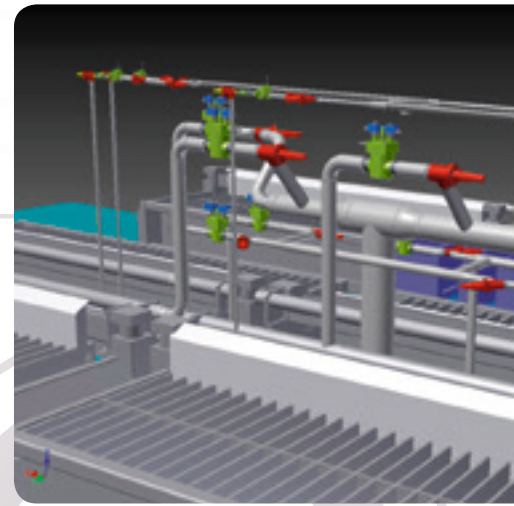
Три новейших траулера для исландского рыболовного флота спроектированы компанией Nautic, и они являются передовыми в своей области. Суда эти находятся во владении рыболовецкого и рыбоперерабатывающего предприятия HB GRANDA. На них применена технология полностью автоматизированного охлаждения рыбы, без участия ручного труда и без применения льда.

Фридлейвур Эйнарссон, капитан судна Engey RE, рассказывает о замечательном опыте последнего года:

- Революция произошла во всех областях, так что новые суда не идут ни в какое сравнение со старыми. Конструкция новых судов такова, что качка на них становится много меньше, и они успешно справляются с большими волнами. Условия труда на новых судах - это тоже сама по себе революция, они стали несравненно лучшими. Все процессы,



и в частности, как уже указывалось, процесс охлаждения, полностью автоматизированы, так что участие в них ручного труда сведено к минимуму. Это привело к существенному улучшению качества сырья и облегчению работы рыбаков. Экипировка всего экипажа и оборудование, которым он пользуется, также наилучшие, так что я в высшей степени доволен этим судном - говорит Фридлейвур.



# Исландский подход к морозильным системам

Системы охлаждения и заморозки для рыбопроизводства как на суше так и на море - вот то, чем так известна исландская компания FROST. FROST - самая крупная компания в данной области во всей Исландии. Ее головной офис - на севере Исландии, в городе Акурейри, филиал - в столице страны Рейкьявике. FROST работает с клиентами как в самой Исландии, так и за рубежом.

FROST разработала и установила морозильное оборудование на судах крупнейших рыболовецких компаний Исландии, Фарерских островов и других стран, ведущих лов в Северной Атлантике. Только за последний год компания работала над проектами в 13 странах на 4 континентах.

## Морозильные камеры, помещения для охлаждения

За последние годы FROST поставила много морозильных камер - как стандартные проекты для транспортных и судоводных компаний, так и в виде составной части рыбозаводов на судах, ведущих лов пелагических видов. Все эти камеры оснащены системами воздухоосушения и разгрузочно-погрузочными доками для предотвращения накапливания льда в камерах.

## Заморозка на борту

Компания также серьезно занимается обновлением старого и установкой нового морозильного и охладительного оборудования на борту рыболовецких судов.

В прошлом году FROST поставила новый траулер для лова креветки в Канаду, два новых филетировщика в Германию (для компании DFFU), еще два таких же судна будут в этом году поставлены в Англию и Францию. Все они построены в Норвегии.

В конце года компания поставит оборудование и начнет его установку на филетировщике компании Grandi (строится в Испании).

## Исландский подход

В последние два десятилетия компания работала с ведущими исландскими предприятиями с целью создать истинно исландский подход к переработке рыбы на борту - т.е. установить на борту рыбозавод, где рыба автоматически сортируется, упаковывается, замораживается и помещается на палеты - тем самым значительно сокращаются затраты на энергию, пакетоматериалы, а также на рабочую силу.

Такой подход выбрали фарерские компании, когда в 2012 и 2014 г.г. они обратились к FROST по поводу поставки им таких полностью автоматизированных заводов, которые за сутки производят от 600 до 1500 тонн готового продукта. Еще один завод мощностью 850 т был поставлен компании Eskja, для других исландских фирм было проведено переоборудование их заводов с целью повышения их производительности.

В настоящее время ведется реконструкция завода (построен в 2012 г.) в г. Сузурой после прошлогоднего пожара. Мощность завода - 1500 т в сутки.

В то же время начинается строительство нового рыбозавода для российской компании "Гидрострой". Он будет готов в начале будущего года, его мощность - 800 т в сутки.

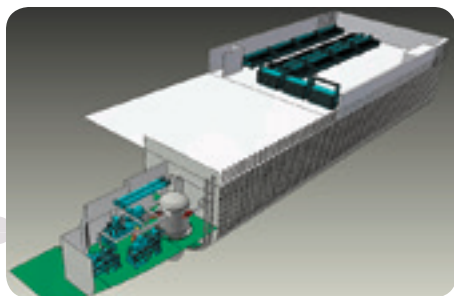
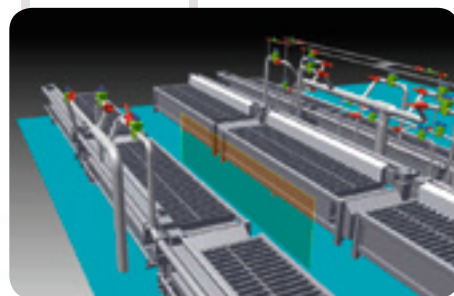
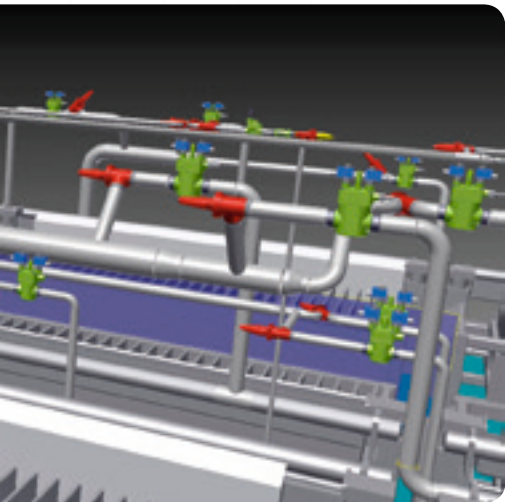
В начале будущего года начнет строиться новый завод мощностью 500 т в сутки для рыболовецкого колхоза им. Ленина в Петропавловске-Камчатском.

## Системы RSW

В целях повышения качества обработки сырья, а также качества конечного продукта FROST обязательно устанавливает новые или обновляет последние системы RWS на всех пелагических судах.

**FROST**  
FROST ehf

Fjólnisgata 4b | 603 Akureyri | Tel. +354 464 9400 | Fax +354 464 9401  
Sudurhrauni 12b | 210 Gardabae | Tel. +354 464 9400 | Fax +354 464 9402  
ICELAND | frost@frost.is | www.frost.is



## Разработка, поставка, установка и обслуживание морозильных систем на суше и на море

За два десятилетия компания создала и установила большое количество морозильного оборудования на суше и на борту судов. Все наши системы одобрены местными властями и всеми другими соответствующими органами.

Frost разрабатывает и поставляет новое морозильное оборудование, а также обслуживает уже существующее. Frost

предоставляет своим клиентам услуги опытных инженеров для обнаружения и устранения неполадок, а также для проектирования и спецификации нового оборудования.

За последние годы компания была признана организацией Creditinfo лучшей в Исландии.

# Надежные элементы управления лебедкой

Полные технологические решения для рыболовных траулеров



[www.naustmarine.com](http://www.naustmarine.com)



Управление с мостика АТW для лебедок



Управление лебедкой в панелях контроля



Управление лебедкой в панелях контроля



Вспомогательные лебедки



ESG: электрический тросоукладчик



Траловые лебедки



**NAUST** *marine*

Миðhella 4 | 221 Hafnarfjörður Исландия | Тел.: +354 414 8080

# Автоматическая «ОПТИМИЗАЦИЯ» филе

**Посетите нас:**

## **Брюссель**

Seafood Expo Global, 7-9 Мая 2019, #4 – 6227

## **Санкт-Петербург**

Global Fishery Forum & Seafood Expo, 10-12 Июля 2019, Павильон 1(F), Стенд Н-4

## **Копенгаген**

Whitefish ShowHow Marel, Сентябрь 2019



Четыре года назад компания **Marel** представила автоматизированную систему удаления межмышечных костей и порционирования «белой» рыбы **FleXicut**, которая навсегда изменила отрасль переработки «белой» рыбы. Автоматизация процесса удаления костей в системе **FleXicut** повышает производительность и способствует значительному улучшению обработки и увеличению коэффициента выхода продукции. Инновационная линия «пре-тримминга», модернизированная система распределения продукции и новые роботы-упаковщики обеспечивают еще более высокий уровень автоматизации.

### **МАКСИМАЛЬНОЕ УВЕЛИЧЕНИЕ ЦЕННОСТИ**

Робот **FleXicut** зарекомендовал себя как решение автоматической нарезки филе с обеспечением максимальной прибыли. Он увеличивает коэффициент выхода высококачественной продукции, автоматически настраивая нарезку каждого филе для получения наилучшего возможного сочетания продуктов.

Кроме того, оборудование **FleXicut** позволяет производителям морепродуктов использовать недоступные ранее схемы нарезки и извлекать из каждого филе максимальную прибыль.

### **ПРОГРАММНЫЕ РЕШЕНИЯ КАК ДВИЖУЩАЯ СИЛА ИННОВАЦИЙ**

Сейчас, когда в отрасли наступает эпоха 4.0, предприятиям по переработке рыбы необходимо задуматься об интеллектуальном оборудовании и технологиях, чтобы остаться в игре. Рыбоперерабатывающая отрасль становится все более автоматизированной, чему в значительной мере способствует развитие программного обеспечения.

Программное обеспечение **Innova** предлагает беспрецедентные возможности подключения к комплексной системе переработки и предоставляет отдельным операторам дополнительные преимущества, такие как переработка по заказу и отслеживаемость каждого филе или порции.

# D-Tech - решение вопроса автоматической дезинфекции



D-Tech представляет собой революционную дезинфекционную технику, которая отвечает потребностям предприятий современной пищевой промышленности, где требуются современные, эффективные и недорогие методы дезинфекции.

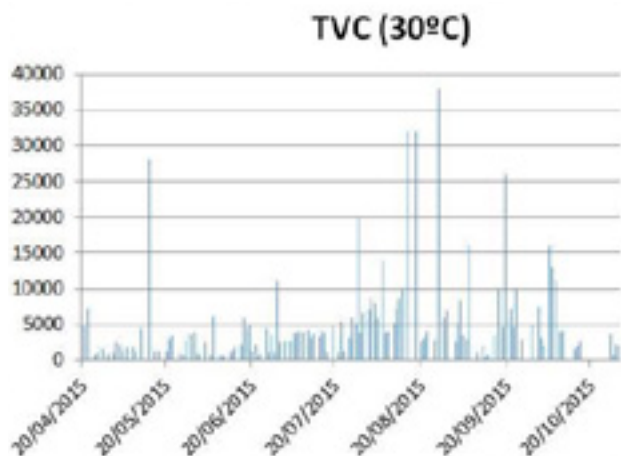
D-Tech - это система, создающая своего рода дезинфицирующий туман там, где эта дезинфекция производится путем распыления мельчайших частиц дезинфицирующего вещества, эффективно уничтожающего все вредные микробы.

Эффективность на 360 градусов!

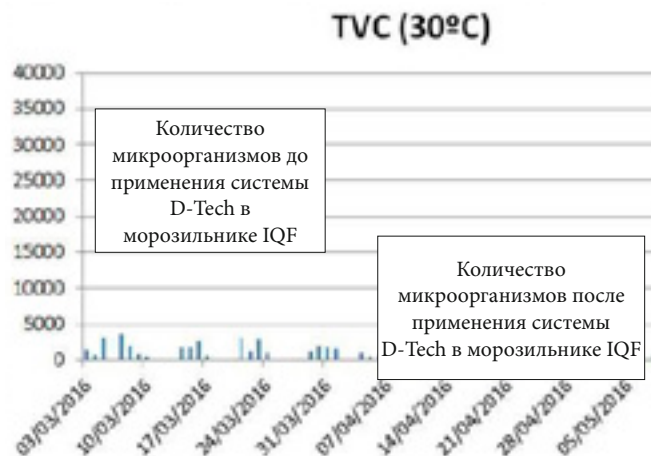
**D-Tech технология отличается целым рядом преимуществ по сравнению с технологиями уже существующими:**

- » более высокая степень эффективности дезинфекции
- » меньшее потребление воды
- » меньший расход химических средств
- » автоматизация процесса дезинфекции
- » контроль за процессом по интернету

## Существенное снижение количества микроорганизмов!



Вышеуказанные показатели взяты на производстве по переработке креветки, при использовании традиционных методов дезинфекции и очистки.



Вышеуказанные показатели взяты на том же производстве - до и после дезинфекции с применением системы D-Tech.



**D-Tech ehf.**

Ocean Cluster House - 101 Reykjavík  
Tel.: 00354-692-5040 - ICELAND  
email: ragnar@d-san.euW



moscowinfo@knarr.is  
+7(499) 954-64-34  
+7(499) 954-64-35  
www.knarmaritime.com/  
Наш адрес:

**Knarr Rus – официальный дистрибьютор D-San в России!**

**Бизнес-центр «Гринвуд», здание 19.  
п/о Путилково (69 км МКАД)  
Красногорский район,  
Московская область  
Россия, 143441**



# FleXicut

## МАШИНА ДЛЯ АВТОМАТИЧЕСКОГО ПОРЦИОНИРОВАНИЯ И УДАЛЕНИЯ МЕЖМЫШЕЧНЫХ КОСТЕЙ

- Автоматическое обнаружение и удаление межмышечных костей
- Высокотехнологичное порционирование филе
- Высокое качество и производительность, максимальный коэффициент выхода
- Сокращенные затраты на трудовые ресурсы
- Компактный размер





Рыболовное судно Beitir из г. Нескопстадур, Исландия.

# Рыболовные тралы Gloria никогда не подводили нас

20

«Где-то в 1999 году мы начали использовать тралы Gloria для промысла пелагических видов, и теперь у нас есть четыре варианта этого вида трала в нашем арсенале рыболовных снастей. Наш опыт работы с ними всегда превосходен, и нет трала, который ловит лучше», - сказал Томас Карасон, один из двух капитанов судна Beitir.

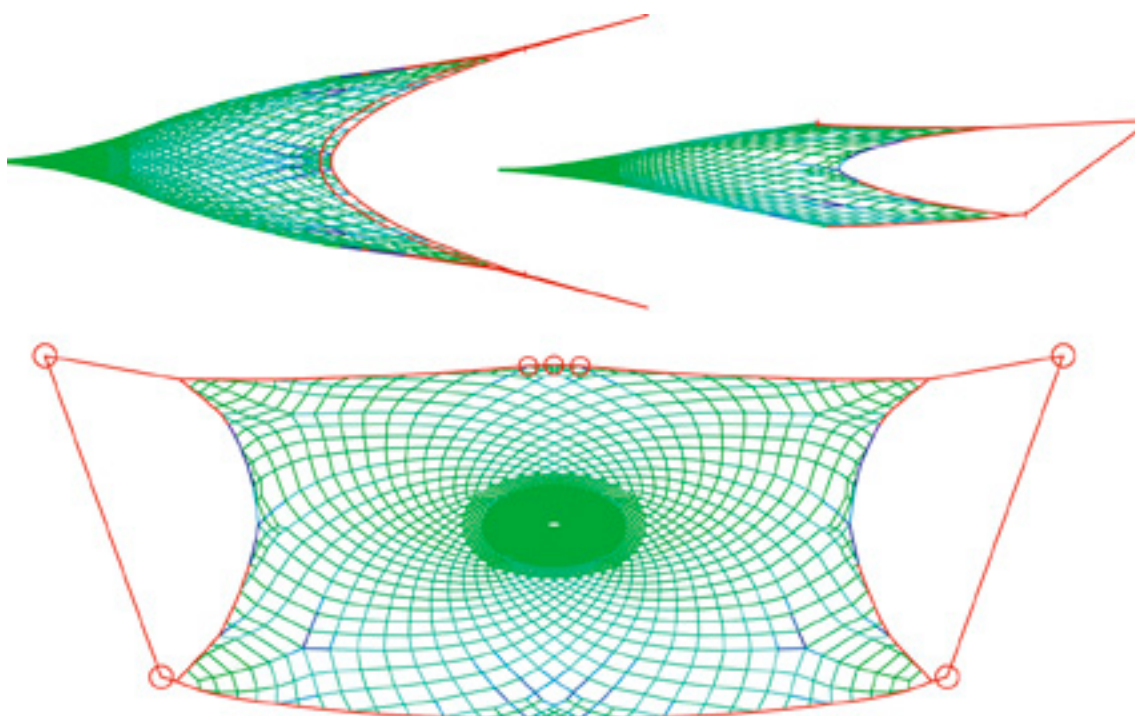
Он послал Хампидьяну (исл. Hampríðjan) рождественское приветствие, чтобы поблагодарить их за сотрудничество в уходящем году и за трал Gloria 2048, который, по его словам, они успешно использовали для ловли скумбрии и сельди. Он добавил, что не сомневается в том, что многие другие рыболовные компании будут заказывать тралы 2048 в 2019 году.

Комментарии Томаса были хорошо приняты компанией, и мы решили задать ему еще несколько вопросов о его опыте эксплуатации тралов компании «Хампидьян». «Мы начали использовать трал Gloria 2400 для ловли путассу. Трал показал себя с очень хорошей стороны, и компания Силдарвиннслан (исл. Síldarvinnslan) купила его как парный трал для судов Beitir и Börkur».



Томас Кара, один из капитанов судна Beitir.

Следующим этапом стал трал Gloria 1760, который использовался для скумбрии на востоке Исландии. «Производительность этого трала была выдающаяся, с хорошим раскрытием - все, о чем мы могли мечтать. Каждый, кто ловил скумбрию, там же, где есть и сельдь, знает, что очень сложно избежать смешения сельди со скумбрией во время ловли, но это не проблема с тралом 1760. Мы смогли полностью исключить ловлю сельди на мелководье у восточного побережья, потому что трал все время оставался над ней», - сказал он, прежде чем упомянуть трал 2048.



Рыболовные тралы Gloria могут использоваться в любых районах промысла, гарантируя лучший улов.

«Мы использовали Gloria 2048 для ловли скумбрии у западного побережья, и результаты были потрясающие; сразу было видно, насколько хорошо этот трал выловил сельдь. Я не уверен, почему это работает так хорошо, но я полагаю, что 32-метровые сетки в передних секциях определенно делают своё дело», - сказал Томас Карасон, добавив, что в дополнение к этим тралам, Veitir также имеет трал Gloria 1408, который был успешно использован для ловли мойвы и сельди. «После того, как мы увидели, как хорошо трал 2048 работает на сельди, мы будем использовать трал 1408 для мойвы, когда нам это нужно», - сказал он.

#### **Самораскрывающаяся технология Helix**

По словам инженера рыболовных снастей компании Хампиджан (исл. Hampiðjan), Эйнара Скафтасона, во всем флоте ведется множество дискуссий о том, гарантируют ли мелкая сеть в передней части трала

лучшую способность ловить рыбу. «Мы считаем, что технология самораскрытия Helix в сетке в передней части является частью объяснения», - сказал он.

«Эти самораскрывающиеся канаты имеют преимущество перед традиционными в том, что они меньше вибрируют при буксировке, а также более эффективно открывают трал, создавая большее отверстие и больший объем внутри нижней сетной пластины. Это приводит к тому, что рыба не пугается внутри трала. Канаты Helix не создают шум в воде, так как их устойчивость при буксировке гарантирует отсутствие звуковых волн. Три трала, о которых упоминает Томас Карасон, сделаны с помощью технологии Helix. По словам Эйнара Скафтасона, у трала 1760 в передней части 40-метровая сетка, у трала 2048 - 32-метровая, а у трала 2400 - 64-метровая.

# CURIO СТРЕМИТСЯ ОПТИМИЗИРОВАТЬ ПЕРЕРАБОТКУ СЫРЬЯ



в мире системой филетирования, доступной для переработки белой рыбы.

Обладая высокой стабильной производительностью, простым пользовательским интерфейсом, понятным и легким доступом для ежедневного обслуживания, чистки и ремонта, машины Curio являются явным фаворитом большинства производителей исландского филе. Неуклонно увеличивающийся экспорт за последние годы привел к поставкам в Великобританию, Норвегию, США, Литву, Польшу, Испанию, Португалию, Бельгию, Ирландию, Голландию, Данию и теперь также Россию.

## Непрерывные улучшения в течение двух десятилетий

«Разработка продукта является ключевым фактором в Curio. Наши технические усовершенствования непрерывны, и роль нашей компании состоит в том, чтобы делать превосходные машины еще лучше, постоянно находить решения для повышения эффективности обработки и получения более высокой производительности», - говорит основатель и генеральный директор Curio г-н Эллиди Хрейнссон.

Одной из последних инноваций Curio является C-5010, первый высокоточный нож для резки белых рыб, доступный на рынке оборудования для переработки рыбы. Эта машина позволяет увеличить продуктивность производства, улучшить согласованность технологического процесса и снизить эксплуатационные расходы. Наше исследование показывает, что с помощью этой машины производительность может быть улучшена на 8% по сравнению с адаптированными станками и до 2% по сравнению с ручной резкой, что

увеличивает использование сырья и, следовательно, рентабельность промышленности. C-5010 может использоваться отдельно или использоваться как часть технологической линии с нашими филетировочными машинами», - говорит г-н Хрейнссон.

Curio (Исландия) - один из ведущих мировых производителей высокотехнологичного оборудования для переработки морепродуктов, специализирующийся на высокоэффективных решениях для обработки филе, обесшкуривания и заточки ножей.

Флагманом Curio является платформа филетирования C-2011, уникальная система филетирования, основанная на единой концепции дизайна. Существуют 4 стандартные модели каркасов и 2 модели с расширенным каркасом, в которых используется 95% одних и тех же компонентов, что обеспечивает беспрецедентный уровень гибкости, когда речь идет об использовании и гибкости при обработке различных видов рыб. С диапазоном размеров от 400 до 12 кг на стандартной раме и от 3 до 18 кг на расширенной раме платформа C-2011 является самой динамичной



# Инновационное рыбоперерабатывающее оборудование



**Для обезглавливания, обесшкуривания и филетировки белой рыбы и лосося**

Curio c-2011 - это самая многофункциональная филетировочная платформа в мире. Она уникальна тем, что каждая из ее моделей **XS, S, M&L** и **XL&XXL** базируется на одной и той же машинной платформе, где более 95% компонентов - одни и те же. Модели рассчитаны на рыбу весом от 450 гр до 18 кг (с головой, потрошенная).

## Филетировочная машина

[C-2011]

Данная машина отличается устойчивой эффективностью работы, прочностью и надежностью и подходит для обработки белой рыбы, лосося и форели. Простой интерфейс позволяет оператору легко переходить с одного вида рыбы на другой, выбирать различные настройки и скорости, и работать в максимальной безопасности.



## Машина для обезглавливания

[C-3027]

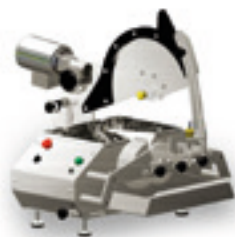
Данная машина предназначена для обезглавливания белой рыбы (трески, пикши, сайды), а также лосося и других видов рыб. Простой интерфейс позволяет оператору легко переходить с одного вида рыбы на другой, выбирать различные настройки и скорости, и работать в максимальной безопасности.



## Ножеточильная машина

[C-2015]

Данная машина предлагает простое и эффективное затачивание применяемых в разделочных машинах различных циркулярных ножей.



## Машина для обесшкуривания

[C-2031]

Данная машина - новейшая разработка в линии продуктов Curio. Она рассчитана на все виды белой рыбы, лосося и форели. Главная ее задача - максимально аккуратное удаление шкуры. Мы используем различные технологии для сохранения плотности филе на протяжении всего процесса, благодаря чему на выходе получаем продукт прекрасного качества.



Мы доставляем запчасти ежедневно и по всему миру

# WiseFish по всему миру



Wise является ведущим международным разработчиком компьютерных программ для рыбной промышленности. Основным продуктом компании на международном рынке является WiseFish - сертифицированная программа Microsoft Dynamics Nav.

WiseFish предоставляет различные варианты решений для рыбной промышленности - например, интегрированное решение Wise Peripheral, контроль качества HACCP, контроль вылова и квот, а также полный контроль всего процесса - от сырья до конечного продукта. Это - полноценное решение на основе Microsoft Dynamics Nav и системы ERP - говорит директор по продажам и маркетингу Йон Хейдар Паульссон.

Сейчас мы выпустили новую версию WiseFish. Мы также рады предложить программу WiseAnalyser - удобную и надежную программу для анализа и обработки данных тех или иных компаний, включая финансы, продажи, закупки, инвентарь, ресурсы.

WiseFish гарантирует руководству рыбопромышленных предприятий полный контроль их деятельности. Это контроль процесса, методов, объемов вылова, и видов выловленной рыбы. Данная программа может также мониторить состояние дел с квотами и процесс производства. Другим преимуществом WiseFish является то, что ее можно подключать к другим системам - таким как Marel Innova, и к периферическому оборудованию - весам, персональным компьютерам и др.

#### **Успешная дистанционная установка программ**

WiseFish продается по всему миру и используется в Исландии, Норвегии, Фарерских островах, Германии, Австралии, Новой Зеландии и других странах.

Первая дистанционная установка программы WiseFish произошла недавно и с большим успехом. Йон Хейдар объясняет - недавно мы дистанционно установили и запустили нашу программу на фирме Omicron в Суринаме - одной из ведущих компаний на Суринаме по производству и экспорту свежей и мороженой рыбы. Наши сотрудники использовали дистанционный доступ для установки нашей системы - несмотря на разницу во времени между нашими странами. Все прошло прекрасно, и никому никуда не пришлось для этого ездить. Все обслуживание и наблюдение тоже осуществляется через интернет.

Самым нашим крупным на данный момент проектом является обновление существующих и установка наших новых программ для влиятельнейшей Parlevliet & van der Plas - германско-голландской бизнес-группы, которая недавно приобрела все акции крупнейшего немецкого производителя и поставщика рыбы Deutsche See в Бремерхавене.

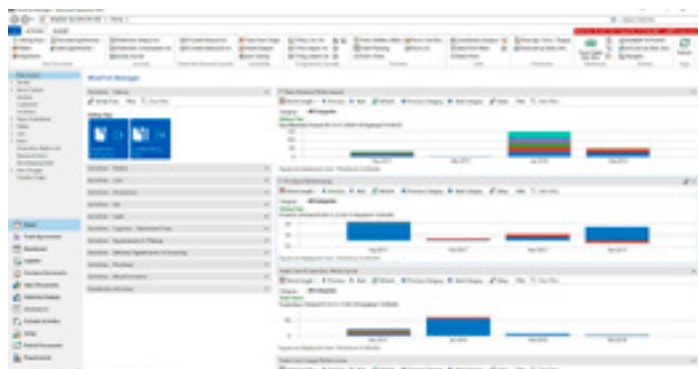
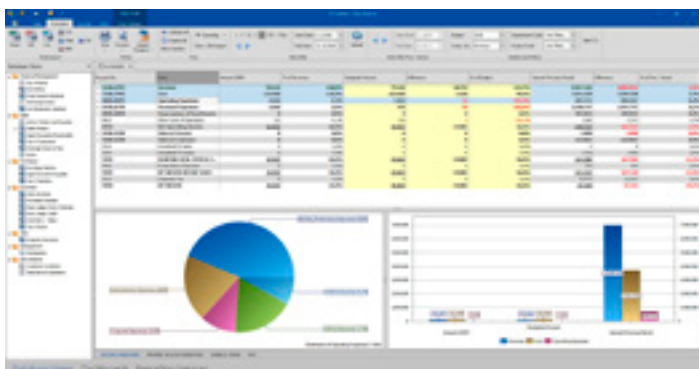
#### **Различные опции - специально для вас**

На протяжении двух десятилетий WiseFish используется крупнейшими и известнейшими фирмами по всему миру, но она также доступна и для средних и малых предприятий.

Йон Хейдар Паульссон - WiseFish охватывает все сферы рыбной промышленности - от рыборазведения и вылова до производства, продаж, дистрибуции, - и предлагает возможности полного контроля всех процессов.







Йон Хейдар Паульссон - успех WiseFish объясняется тем, что она охватывает все сферы рыбной промышленности - от рыбозаводства и вылова до производства, продаж, дистрибуции, - и предлагает возможности полного контроля всех процессов. Мы предлагаем нашим клиентам все ресурсы и инструменты для увеличения доходности и улучшения всех процессов в этом бизнесе, в то же время не забывая о вопросах экологии. Мы предлагаем более умные решения при меньших затратах сил.

- подписка на Microsoft Dynamics Nav и наши компьютерные решения является удобной и экономичной моделью, дающей возможность получать наши бизнес-решения ежемесячно - говорит Йон Хейдар и добавляет, что вместо полной оплаты всего программного пакета можно частично платить за установку, обновление и обслуживание программ ежемесячно. Сюда же включаются копирование, сохранение и защита вашей информации, а также база SQL. В WiseFish встроена также качественная система HACCP, которую можно использовать во всех сферах производства.

## wisefish.com

### Национальный партнер Microsoft 2017 года

Компания Wise получила за последние годы целый ряд призов и наград.

-мы горды тем, что стали одним из лучших национальных партнеров Microsoft в 2017 г. Компания является одним из 2800 таких партнеров в 115 странах - говорит Йон. Уникальная комбинация наших знаний в области и рыбопромышленности, и информтехнологий признана во всем мире, и это благодаря нашим прекрасным специалистам и самому духу нашей компании. Мы с гордостью можем сказать, что у нас работают специалисты разных национальностей и обоих полов, что встретишь не в каждой ИТ-компании.

### 4q Solutions- новый партнер WiseFish в США и Канаде

Wise располагает ключевыми офисами на 4 континентах и сетью партнеров и клиентов по всему миру. Недавно к ним присоединился новый партнер - 4 Quarter Solutions в Нью-Джерси.

Данная компания будет сосредоточена на продаже, поддержке и установке пакетов WiseFish для рыбопромышленности - на условиях и одновременной покупки пакетов, и ежемесячной подписки. Она будет обеспечивать экспертные решения вопросов установки,

эксплуатации и развития программ WiseFish и Microsoft Dynamics Nav.

4q Solutions призвана обеспечивать современным компаниям наилучшие для них бизнес-решения в сегодняшнем так быстро меняющемся мире. Ее главная задача - предлагать своим клиентам во всех отраслях рыбной промышленности наилучшие компьютерные решения.

[www.4qsolutions.com](http://www.4qsolutions.com)

# КОНТРОЛИРУЙ!

Крупнейшие международные компании в области рыбопереработки выбирают рыбоперерабатывающие машины, а также решения, предоставляемые компанией Velfag - в целях достижения оптимального выхода и качества филе, максимальных его объемов, и потому, что эти машины позволяют перерабатывать рыбу всех размеров при минимальных затратах на это.

Система контроля качества рыбообрабатывающего оборудования фирмы Velfag предлагает возможность постоянного мониторинга все процессов рыбопереработки, - подгонки ее под индивидуальные нужды в каждом конкретном случае - передачи всей информации прямо на ваш компьютер - для вашего непосредственного контроля за процессами работы и обнаружения неполадок.



Берлин  
Berlin NC 105



Сольберг  
Sólberg ÓF 1



Гранит  
Granit H-II-AV



# Присоединяйтесь к лидерам рыбопереработки

velfag.com



**M505**

машина для  
обезглавливания



**M725**

машина для  
филетирования

**M825**

машина для  
обесшкуривания



**M725**

машина для  
филетирования



**M705**

машина для  
филетирования

**M805**

машина для  
обесшкуривания



**VÉLFAG**

оборудование для рыбопереработки

# Высокое качество обесшкуривания и филетирования при резке



TC-100 - лучшее качество филе



TC-100 в действии

TC-100 - это удивительно эффективное устройство из Исландии, которое легко интегрируется в линию филетирования. Оно было разработано на одном из самых передовых рыбных заводов Исландии в Грюндарфьордуре и показал замечательные результаты в сокращении дефектов в обработке стенок брюшка, более легкого 3D-сканирования и продолжительном свойстве ножей оставаться острыми.

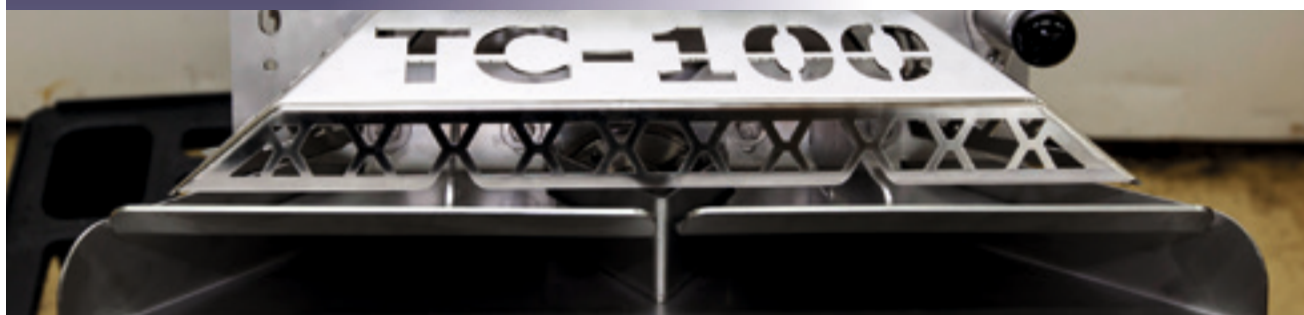
TC-100 разработан Анстайном Гудмундсоном, который работает главным инженером в рыболовной компании G.Run ltd. последние 30 лет. С 2014 года, когда он представил окончательную

версию машины, она является неотъемлемой частью линии переработки G.Run. Полученные результаты показывают улучшение качества продукции на 20%, а также на 25% более высокую производительность всей линии переработки. Многие другие заводы используют TC-100, демонстрируя такие же результаты.

Никакой дополнительный специалист не нужен - никаких дополнительных затрат на рабочую силу.

Для получения дополнительной информации, изображений и видеороликов, пожалуйста, посетите наш веб-сайт.

## Система резки TC-100



- Продукты более высокого качества
- Легче помещать рыбу в филетировочную машину
- Филе отлично отделяется от хвоста рыбы
- Лучшее качество обесшкуривания / безупречное филе
- Отсутствие дополнительных затрат на оплату труда



Технология была опробована в сложных условиях для ловли путассу.

Атли Мар Йозафатссон, управляющий директор Polar Trawl Doors, вместе с капитаном Polar Amaroq, Гейром Зоерой.

## Траловые доски Poseidon от Polar предлагают бесконечные возможности

Траловые доски Polar используются практически на каждом траловом промысле в мире, и российский рыболовный сектор не является исключением, поскольку они хорошо знакомы траулерам из Мурманска, Калининграда, Камчатки и других стран.

Атли Мар Йозафатссон, стоящий во главе компании, практически всю свою трудовую жизнь потратил на проектирование и изготовление траловых досок, и вряд ли найдется кто-то, кто имеет более глубокое понимание или опыт в этой области. За последние несколько лет все эти знания и опыт были направлены на достижение давней цели; полностью управляемые траловые доски, которые можно отрегулировать с тралового моста во время буксировки. Эта давняя амбиция стала реальностью, так как первая пара контролируемых траловых досок Poseidon была успешно испытана на пелагическом судне Polar Amaroq этой зимой в тяжелых условиях и превзошла все ожидания во время этой пробной поездки на голубых островах к югу от Фарерских островов.

Капитан Гейр Зоера был настолько уверен в траловых досках Poseidon, что на борту не было запасных досок.

Рассказывая секрет успеха данной технологии, Атли Мар Йозафатссон подчеркнул, что это совершенно новая разработка, а не просто измененный существующий дизайн.



«Управление осуществляется через компьютер на мосту, который регулирует крылья, которые являются неотъемлемой частью конструкции для управления потоком воды. Каждая доска имеет три верхних и три нижних крыла. Полное раскрытие крыльев обеспечивает минимальное раскрытие, в то время как закрытие их уменьшает поток через двери, чтобы обеспечить максимальное раскрытие», - сказал он.

«Если вы буксируете с приливом или против него, тогда крылья отрегулированы так, чтобы раскрытие оставалось оптимальным для сохранения тралового отверстия». Но это только часть потенциала, поскольку траловые доски Poseidon предлагают целый ряд новых опций. Верхняя и нижняя секции могут управляться независимо, что позволяет управлять данной технологией вместе с точным позиционированием рыболовных снастей.

«Если вы закроете нижние крылья, конструкция откроется внутрь, поднимая трал выше в воде, что идеально подходит для ловли рыбы близко к поверхности. В свою очередь, сила возведения в квадрат наружной доски может быть уменьшена, так что трал происходит быстрее. Эти доски также отлично подходят для демерсального снаряжения и могут буксироваться на заданном расстоянии от морского дна», - сказал Атли Мар Йозафатссон.

«У этой технологии бесконечные возможности», - прокомментировал капитан Гейр Зоера после пробной поездки. «Poseidon - технология будущего».

Новые доски поднимаются на борт для тестового использования





# Рыбу не поймаешь, если ее не ловить!

Исландская рыбная экспо-выставка будет во второй раз проходить 25-27.09.2019 в экспоцентре «Лейгардальсхетль» в Рейкьявике.

**Первая такая выставка была с большим успехом проведена в 2016г. при участии более 100 компаний и 15000 гостей из Исландии и из-за рубежа.**

Забронируйте себе стенд сейчас на этой крупнейшей экспозиции рыбной промышленности Северной Атлантики!



ICELAND FISHING EXPO



Порт г. Хафнарфьордур является в настоящее время крупнейшим исландским портом, обслуживающим суда Российского рыболовного флота. Каждый год в этот порт заходят более 50 Российских судов.

## Порт г. Хафнарфьордур

# Ключевой порт для Российских рыболовецких судов

-Данный порт - действительно ключевой для рыболовецких судов из России поистинне их домашний порт в Исландии. Сюда они заходят более 50 раз в год и получают все необходимое обслуживание. На протяжении многих лет мы обслуживаем российские суда и их экипажи, и за эти годы у нас с ними сложились прекрасные отношения, которые мы намерены улучшать и в будущем. Мы всегда говорим Российским морякам "добро пожаловать" - сказал капитан порта Людвиг Гейрссон.

### **Обслуживание рыболовного флота**

Порт в г. Хафнарфьордур существует с незапамятных времен, сам город и был, собственно, построен вокруг рыболовецкого порта. Он очень удачно расположен с природной точки зрения, а благодаря постоянному развитию стал одним из самых надежных портов Исландии.

В самом городе есть все необходимые для рыболовного промысла обслуживающие предприятия. Здесь находятся самые крупные в стране ремонтные и обслуживающие мастерские, а также ведущие предприятия по производству рыболовных снастей и другого оборудования - такие, как Marel, Isfell и Hamridjan. Неподалеку находится

международный аэропорт Кефлавик, откуда можно доставить необходимые запчасти и куда легко добраться членам экипажей.

### **Русские - всегда желанные гости!**

С самого начала порт г. Хафнарфьордур был рассчитан на обслуживание рыболовных судов любых размеров и категорий. В порту находятся большой пункт по приемке рыбы, рынок свежей рыбы, а также самое крупное в стране морозильное помещение. В порту предлагаются самые разные услуги, например, перегрузка рыбы прямо на транспортные суда.

- Все эти факторы способствовали тому, что на сегодняшний день мы являемся самым большим Исландским портом, обслуживающим суда рыболовного флота. К нам заходят Российские траулеры, ведущие лов в районе Рейкьянесского подводного хребта, заходят к нам и траулеры из Гренландии. Все они являются для нас важными клиентами и получают весь необходимый сервис. Для этого у нас в порту и на предприятиях на его территории есть квалифицированный персонал. Российские моряки - всегда желанные гости в нашем порту - говорит капитан порта г. Хафнарфьордур Людвиг Гейрссон.



PUR  
CONTAINERS

PE  
CONTAINERS



# Золотой холод

Чтобы максимизировать качество морепродуктов, жизненно важно оптимизировать свежесть после улова. Использование правильного оборудования позволит отличить высококлассный продукт от хорошего.



460 Sæplast



660 Sæplast



1000 Sæplast



**saeplast**<sup>®</sup>

Входит в RPC Group



SÆPLAST • Gunnarsbraut 12 • 620 Dalvík • Исландия • Тел: +354 460 5000 • [www.saeplast.com](http://www.saeplast.com)

© Sæplast is a Registered Trademark of RPC GROUP