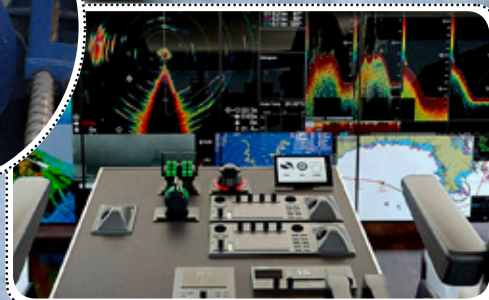
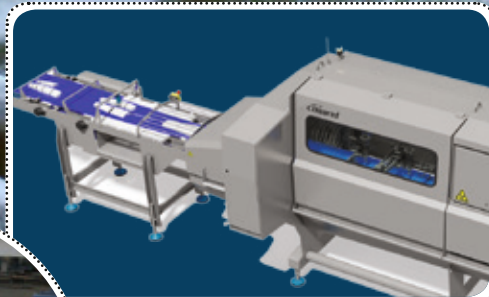


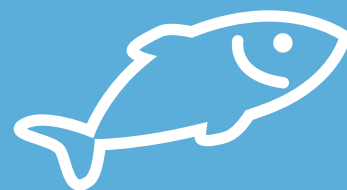
СЕНТЯБРЬ // 2018

# Атлант



Инновации в  
рыбохозяйственной  
отрасли Исландии





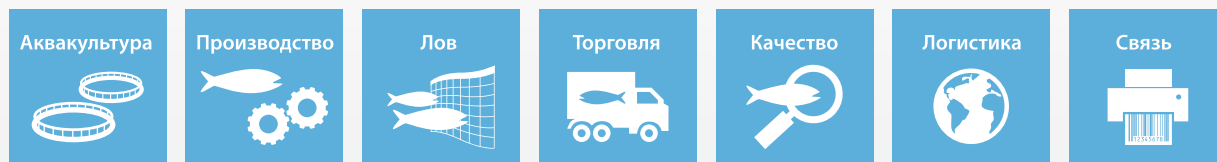
**wisefish**  
решения для  
рыбной отрасли

# WiseFish в Cloud

WiseFish - это компьютерное ERP-обеспечение, покрывающее все процессы  
- от вылова и аквакультур - до производства, продаж и дистрибуции

План подписки на WiseFish гибок и индивидуализирован

Помесячная плата за программное обновление и обслуживание



# wise

Wise » Borgartún 26, Reykjavík » Hafnarstræti 93-95, Akureyri » Iceland  
+354 545 3200 » sales@wise.is » wisefish.com



# НЕПРЕРЫВНЫЙ ПРОЦЕСС ОХЛАЖДЕНИЯ ПРОДУКЦИИ



И при транспортировке  
До выгрузки рыбы  
От улова



#G2

Супер охлаждение рыбы с 1999 года

# OPTIM ICE

ЧЕРЕЗ 14 ДНЕЙ ВО ЛЬДУ



**KAPP**  
ehf

Midhraun 2 · 210 Gardabaer · Iceland  
Tel. 354 587 1300 · kapp@kapp.is · www.kapp.is



# Исландские изобретательность и высокотехнологичность

С точки зрения численности населения, Исландия - это микространство. С точки зрения рыбного хозяйства - Исландия гораздо крупнее. Рыбная ловля и рыбная промышленность были на протяжении тысячи лет основой этого северного государства, рыба на протяжении долгого времени была главной статьёй экспорта Исландии. И до сих пор рыбопромышленность остается ведущей среди остальных отраслей промышленности Исландии, несмотря на понижение ее удельной доли в экспорте страны в связи с его диверсификацией.

Окруженные богатыми рыбой водами, исландцы всегда рассматривали себя как нацию рыбаков. В связи с таким серьезным значением рыбы в их жизни устойчивый рыбный промысел и чистая окружающая среда приобретают для них огромную важность. Исландцы поэтому очень рады повышению внимания к проблеме загрязнения морских вод пластмассовыми отходами, о чем в мире сейчас ведется все больше дискуссий. Мы осознаем, что повышение степени загрязнения негативно сказывается на экосистемах океана и на состоянии рыбных ресурсов.

На протяжении последних десятилетий рыбодобыча в Исландии регулируется системой квот, и несмотря на ведущиеся по этому поводу

дебаты, благодаря ей рыбные запасы - основа Исландского народного хозяйства - увеличились.

Ведь запасы эти ограничены, и для маленькой нации они жизненно важны. Поэтому следует думать о будущем, а не ограничиваться краткосрочной перспективой и сиюминутной выгодой.

Период времени между моментом вылова рыбы и моментом поступления ее в качестве готового продукта покупателям за рубежом - это главная забота современных, инновационных исландских компаний, многие из которых представляют свои услуги и продукты здесь в Санкт-Петербурге, и они в данной отрасли являются ключевыми - идет ли речь о конструировании новых судов, производственных технологиях на море и на суше, о методах транспортировки, или же о научных разработках. Рыбопромышленность в Исландии и России весьма схожи между собой, поэтому технологические решения и ноу-хау, разработанные исландцами за последние годы, могут помочь успешному развитию рыбопромышленности России.

Ведь главная цель обеих стран - производить свежую рыбную продукцию высшего качества для потребителей по всему миру. И сегодня - лучше чем вчера.

4



**Издательство:**

Ritform ehf  
Suðurlandsbraut 30  
108 Рейкьявик  
Тел. +354 515 5200  
Исландия  
[www.ritform.is](http://www.ritform.is)

**Редактор**

Valthor Hlördversson, [valthor@ritform.is](mailto:valthor@ritform.is)

**Менеджер по продажам**

Inga Ágústsdóttir, [inga@ritform.is](mailto:inga@ritform.is)

**Переводчики:**

Владимир Козлов и Илья Петрашко

Распространяется бесплатно на международном рыбопромышленном ЭКСПО-форуме в Санкт-Петербурге, сентябрь 2018.

**RIT  
FORM**



# Будущее рыбопромышленной отрасли

Современные технологии от ведущих исландских компаний



Icelandic Maritime Consortium

Посетите нас на  
Международном  
рыбопромышленном  
форуме в  
Санкт-Петербурге  
13-15 Сентября 2018  
Стенд H26

**Brimrún**  
FISVINGI

**FROST**

**NAUST** marine

**NAUTIC**

**SKAGINN 3X**

**SKIPATÆKNI**





# Морские технологии, вдохновленные Исландией

Исландия с населением чуть более 330 000 человек, что сопоставимо с одним из московских районов, стала мировым лидером в рыбной промышленности. Исландские технологические компании являются одними из лучших в своей области, и Исландия известна во всем мире благодаря своей выдающейся индустрии морских технологий с ее инновационными решениями.

Исландская «модель» основана на инновационных решениях, где особое внимание уделяется устойчивости, правильной обработке улова. Данная область очень эффективна, и основные ее критерии - получение максимальной ценности из продуктов с использованием самых передовых технологий и оборудования. Благодаря опыту, накопленному на протяжении веков, рыбная промышленность Исландии завоевала признание и стала мировым лидером в этой области. Это очень современная, технологически инновационная и высокоэффективная отрасль. Для достижения этой цели были предприняты большие усилия, а также не малую роль сыграло ответственное и устойчивое управление природными ресурсами и научными

знаниями. Данная отрасль ориентирована на потребности рынка. Сильная конкуренция требует постоянного выбора лучших и наиболее эффективных и экономически выгодных проектов. Это означает удовлетворение растущих потребностей рынка за счет высокого качества продукта и высоких стандартов.

## **Исландские технологии для рыбной промышленности и России**

Исландский промысловый флот недавно прошел процесс обновления, основанный на новом дизайне судов, которые оснащены современным высокотехнологичным оборудованием. Это вывело отрасль на новый уровень производительности. Поэтому исландские компании могут предлагать и поставлять практически все решения, которые пользуются спросом и представляют интерес для российского рынка в настоящий момент: проектирование судов, рыболовных сетей, электрических лебедок, оборудования для переработки рыбы как на борту, так и на суше, системы охлаждения и управленческие решения для контроля изготовления продукта с момента вылова





[www.promoteiceland.com](http://www.promoteiceland.com)

до появления его на полках магазинов розничной торговли.

Организация "Promote Iceland" в сотрудничестве с Посольством Исландии в России активно поддерживает исландские компании и поддерживает их в рекламной деятельности на российском рынке. В последние годы несколько торговых делегаций из Исландии посетили различные регионы России, а представители исландских компаний активно участвовали в выставках и отраслевых мероприятиях. Исландские компании имеют высокий уровень заинтересованности в российском бизнесе и укреплении их партнерских отношений, а также поиске новых возможностей на российском рынке.

#### **Участие в выставке Seafood Expo 2018**

Международный рыбопромышленный форум в Санкт-Петербурге является одним из ключевых событий для отрасли. Компании встречаются с текущими клиентами и укрепляют отношения, внедряют новые технологии, а также приобретают новых клиентов и выстраивают деловые отношения.

Исландские компании проявили большой интерес к этому событию. Впервые при содействии «Promote Iceland» и Посольства Исландии на выставке будет представлен национальный стенд Исландии, а также исландский круглый стол для обсуждений и встреч, в котором российские компании получают возможность познакомиться с представителями исландских компаний. Мы ожидаем, что это событие создаст успешную платформу для внедрения на российский рынок исландских технологий в области модернизации и оптимизации судов и переработки рыбы.

#### **Заключение**

Исландские компании могут предлагать современные, технологически инновационные и высокоэффективные решения, которые пользуются спросом в современной рыболовной отрасли. У Исландии есть уникальное конкурентное преимущество. Мы с нетерпением ждем встречи с вами в Санкт-Петербурге на нашем стенде № K30.



# Nautic и Nautic Rus

Nautic - это компания по проектированию морских судов, базирующаяся в г.Рейкьявике, Исландия, где она и работает с начала 1990 г.г. Недавно Наутик вошла на российский рынок и создала компанию Nautic Rus, с офисом в Санкт-Петербурге, где сейчас работает более 30 специалистов по проектированию морских судов. Наутик специализируется на проектировании рыболовецких судов всех типов - судов для ловли свежей рыбы, судов с рыбоперерабатывающими мощностями на борту, судов для пелагического лова, для лова краба, траулеров, риферных судов и т.д. Наша компетенция основывается на уникальном опыте исландских и российских морских инженеров. У компании прекрасная команда инженеров, проектировщиков, специалистов по корпусам, по электричеству, механике и т.п. Nautic и Nautic Rus участвуют в проектах по созданию судов для российских и иностранных верфей, оказывают им всестороннюю техническую поддержку как по проектам в целом, так и на отдельных этапах их осуществления.

Nautic Rus является единственной российской компанией по проектированию судов, которая создает их от самого начала - возникновения концепции- до стадии PSDP и RKD, в соответствии с правилами и требованиями RMRS. Мы гордимся тем, что Nautic Rus получила сертификацию RMRS и избрана в качестве первого конструкторского бюро, которое будет поставлять онлайн- документацию по электрическому оборудованию на утверждение RMRS.

Сотрудничество между Nautic и Nautic Rus является прекрасным примером успешной технологической интеграции и обмена научной информацией через границы, - в частности, с Россией.

Мы надеемся, что Nautic Rus уже в ближайшем будущем сможет экспортировать свой опыт и знания для оказания услуг своим клиентам, в частности, судостроителям, во многих странах мира.





## Прекрасные суда и отличные проекты.

Три новейших траулера для исландского рыболовного флота спроектированы компанией Nautic, и они являются передовыми в своей области. Суда эти находятся во владении рыболовческого и рыбоперерабатывающего предприятия HB GRANDA. На них применена технология полностью автоматизированного охлаждения рыбы, без участия ручного труда и без применения льда.

Фридлейвур Эйнарссон, капитан судна Engey RE, рассказывает о замечательном опыте последнего года:

- Революция произошла во всех областях, так что новые суда не идут ни в какое сравнение со старыми. Конструкция новых судов такова, что качка на них становится много меньше, и они успешно справляются с большими волнами. Условия труда на новых судах - это тоже сама по себе революция, они стали несравненно лучшими. Все процессы, и в частности, как уже указывалось, процесс охлаждения, полностью автоматизированы, так что участие в них



ручного труда сведено к минимуму. Это привело к существенному улучшению качества сырья и облегчению работы рыбаков. Экипировка всего экипажа и оборудование, которым он пользуется, также наилучшие, так что я в высшей степени доволен этим судном - говорит Фридлейвур.

# Морской консорциум Knarr Maritime

## Базируется на исландских технологиях



будущее в дизайне рулевой рубки. Новая разработка видеостены – компаний Brimrun и Furuno



суда Knarr Maritime будут поставляться с первоклассной отделкой и наилучшими условиями для всех членов экипажа



Haraldur Arnason,  
General Director / CEO.

Knarr - это исландский судоходный консорциум, состоящий из 6 основных поставщиков технологических решений. За плечами у всех них многолетний опыт работы в рыбной промышленности Исландии.

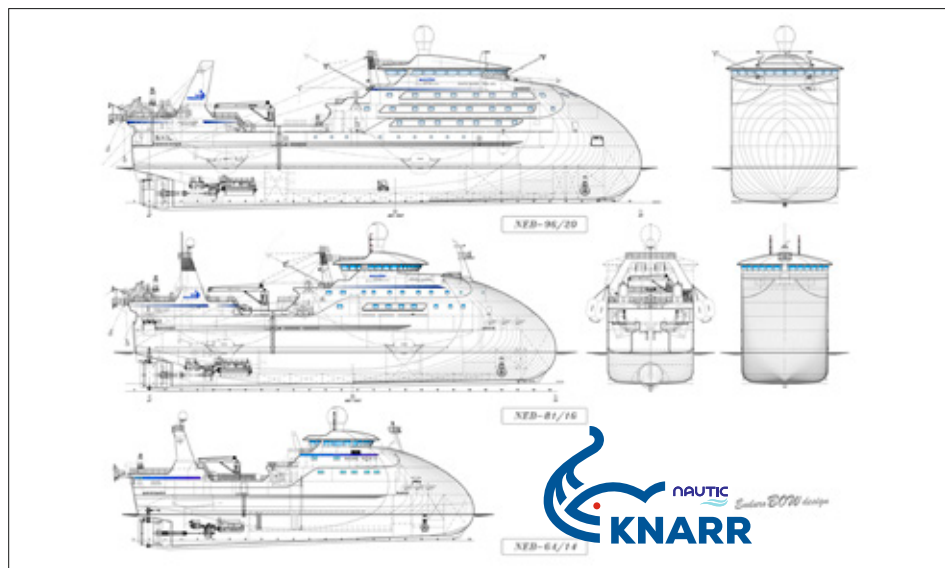
Knarr Maritime имеет также представительство в Москве, а компания Nautic (один из членов консорциума) открыла проектное бюро в Санкт-Петербурге. Генеральный директор Knarr – Харальдур Арнасон.

Все 6 входящих в консорциум компаний имеют долгий и успешный опыт работы в исландской рыбопромышленности и обладают широкими международными связями. Все они в последнее десятилетие активно участвовали в обновлении Исландского рыболовного флота и в проектах подобного рода по всему миру.

Исландская рыбная промышленность - это успешный и доходный бизнес, не зависящий в последние 40 лет ни от каких субсидий.

10

современное судно от Knarr - это судно, где лов и переработка рыбы являются главными критериями при создании каждой детали дизайна и технологий.



Типы поставляемых под ключ судов для лова и переработки рыбы





Строительство 6 судов для рыболовецкой компании Norebo в России начнется в конце этого года. Knarr Maritime осуществляет много других проектов - и в России, и по всему миру - по строительству суперсовременных рыболовецких судов и рыбоперерабатывающих заводов на суше. Узнайте о нас больше и познакомьтесь с нами на глобальном рыбном форуме SeaFood EXPO 13-15.09.2018 стенд н26.

### Решения под ключ

Все входящие в Knarr компании сильны сами по себе и способны предлагать успешные решения для предприятий рыбной промышленности в Исландии и за рубежом.

В качестве команды мы обеспечиваем наших клиентов современными решениями под ключ, а также оснащенными новейшими технологиями интегрированными судами и рыбоперерабатывающими предприятиями на суше. Все они пользуются успехом как в самой Исландии (где конкуренция на данном рынке весьма высока), так и на международной арене.

Все 6 наших компаний обладают возможностями для привлечения субдрядчиков и поставщиков в целях осуществления самых разнообразных и масштабных проектов, связанных с морем.







Тесное взаимодействие между фирмами-членами Knarr - еще одно преимущество для наших клиентов, поскольку мы вместе работаем над многими проектами по всему миру и полностью доверяем друг другу. Это позволяет нам обмениваться секретами ремесла и детальными чертежами 3D для достижения совершенства в нашей общей работе. Полный и совершенный комплект чертежей обеспечивает бесперебойность работы на судовой поверхности и при установке оборудования у заказчика.

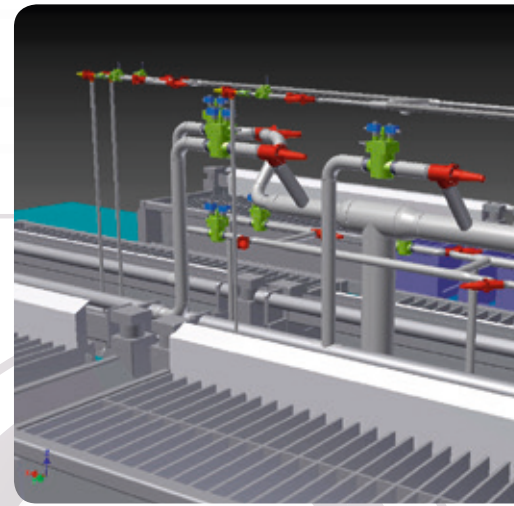
Для наших клиентов все это означает совершенство в работе и достижение наилучших результатов в строительстве судов и рыбоперерабатывающих предприятий на суше - при использовании новейших технологий.

Дополнительная инфо на сайте: [www.knarrmaritime.com](http://www.knarrmaritime.com)



Knarr Maritime Consortium создан для проектирования и строительства суперсовременных - под ключ- рыболовецких судов на основе исландских технологий.

Компании - члены Knarr:	
	компания по проектированию судов, морские архитекторы и инженерные консультации – <a href="http://www.nautic.is">www.nautic.is</a>
	компания по проектированию судов, морские архитекторы и инженерные консультации – <a href="http://www.skipataekni.is">www.skipataekni.is</a>
	поставщик интегрированных технологий и оборудования для рыбопереработки – <a href="http://www.skaginn3x.com">www.skaginn3x.com</a>
	поставщик оборудования для охлаждения и заморозки, и решений по их применению – <a href="http://www.frost.is">www.frost.is</a>
	поставщик рыбопоискового и телекоммуникационного оборудования – <a href="http://www.brimrun.is">www.brimrun.is</a>
	производитель электролебедок, поставщик приборов контроля лебедок и автотралов – <a href="http://www.naustmarine.com">www.naustmarine.com</a>



# Исландский подход к морозильным системам

Системы охлаждения и заморозки для рыбопроизводства как на суше так и на море - вот то, чем так известна исландская компания FROST. FROST - самая крупная компания в данной области во всей Исландии. Ее головной офис - на севере Исландии, в городе Акурейри, филиал - в столице страны Рейкьявике. FROST работает с клиентами как в самой Исландии, так и за рубежом.

FROST разработала и установила морозильное оборудование на судах крупнейших рыболовецких компаний Исландии, Фарерских островов и других стран, ведущих лов в Северной Атлантике. Только за последний год компания работала над проектами в 13 странах на 4 континентах.

## Морозильные камеры, помещения для охлаждения

За последние годы FROST поставила много морозильных камер - как стандартные проекты для транспортных и судоводных компаний, так и в виде составной части рыбозаводов на судах, ведущих лов пелагических видов. Все эти камеры оснащены системами воздухоосушения и разгрузочно-погрузочными доками для предотвращения накапливания льда в камерах.

## Заморозка на борту

Компания также серьезно занимается обновлением старого и установкой нового морозильного и охладительного оборудования на борту рыболовецких судов.

В прошлом году FROST поставила новый траулер для лова креветки в Канаду, два новых филетировщика в Германию (для компании DFFU), еще два таких же судна будут в этом году поставлены в Англию и Францию. Все они построены в Норвегии.

В конце года компания поставит оборудование и начнет его установку на филетировщике компании Grandi (строится в Испании).

## Исландский подход

В последние два десятилетия компания работала с ведущими исландскими предприятиями с целью создать истинно исландский подход к переработке рыбы на борту - т.е. установить на борту рыбозавод, где рыба автоматически сортируется, упаковывается, замораживается и помещается на палеты - тем самым значительно сокращаются затраты на энергию, пакетоматериалы, а также на рабочую силу.

Такой подход выбрали фарерские компании, когда в 2012 и 2014 г.г. они обратились к FROST по поводу поставки им таких полностью автоматизированных заводов, которые за сутки производят от 600 до 1500 тонн готового продукта. Еще один завод мощностью 850 т был поставлен компании Eskja, для других исландских фирм было проведено переоборудование их заводов с целью повышения их производительности.

В настоящее время ведется реконструкция завода (построен в 2012 г.) в г. Сузурой после прошлогоднего пожара. Мощность завода - 1500 т в сутки.

В то же время начинается строительство нового рыбозавода для российской компании "Гидрострой". Он будет готов в начале будущего года, его мощность - 800 т в сутки.

В начале будущего года начнет строиться новый завод мощностью 500 т в сутки для рыболовецкого колхоза им. Ленина в Петропавловске-Камчатском.

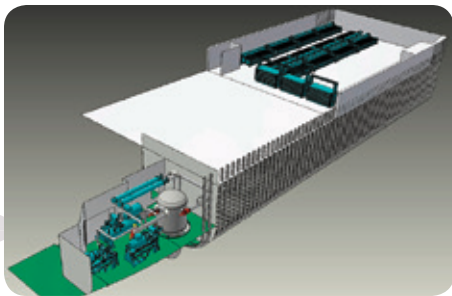
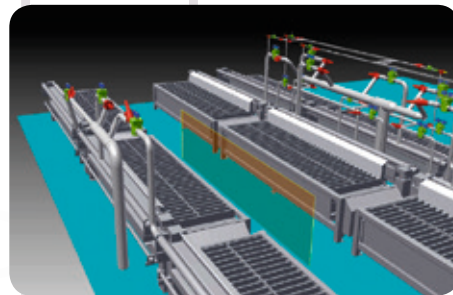
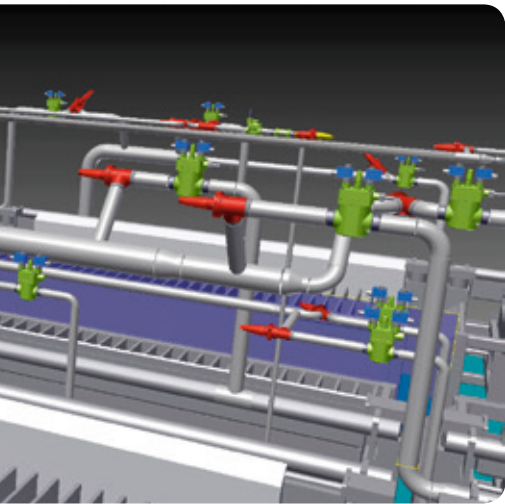
## Системы RSW

В целях повышения качества обработки сырья, а также качества конечного продукта FROST обязательно устанавливает новые или обновляет последние системы RWS на всех пелагических судах.

**FROST**  
FROST ehf

Fjólnisgata 4b | 603 Akureyri | Tel. +354 464 9400 | Fax +354 464 9401  
Sudurhrauni 12b | 210 Gardabae | Tel. +354 464 9400 | Fax +354 464 9402  
ICELAND | frost@frost.is | www.frost.is





## Разработка, поставка, установка и обслуживание морозильных систем на суше и на море

За два десятилетия компания создала и установила большое количество морозильного оборудования на суше и на борту судов. Все наши системы одобрены местными властями и всеми другими соответствующими органами.

Frost разрабатывает и поставляет новое морозильное оборудование, а также обслуживает уже существующее. Frost

предоставляет своим клиентам услуги опытных инженеров для обнаружения и устранения неполадок, а также для проектирования и специфицирования нового оборудования.

За последние годы компания была признана организацией Creditinfo лучшей в Исландии.



# Сохранность качества продукта



Исландская компания, Sæplast, является мировым лидером в области проектирования и производства двухстенных изоляционных контейнер и паллет. Контейнеры сыграли неотъемлемую роль в разработке как судов, так и береговых производственных объектов во многих рыболовных компаниях, как в Исландии, так и во всем мире, где сохранение качества рыбы от ловли до берегового производства жизненно важно для получения высококлассного продукта.

#### **Хранение - это ключ к успеху**

«Мы работаем с рыбопромышленными компаниями в России последние несколько лет с большим успехом. Имея большой опыт, мы знаем, что означает настоящий качественный продукт, насколько правильное хранение важно и для замороженного продукта и для свежего. Инвестирование в дорогостоящее оборудование для дальнейшего

производства не будет выгодным, если не будет сохранено исходное качество продукта. В свете возможностей, которые имеются на российском рынке, мы хотели бы поделиться нашими решениями и многолетним опытом», - говорит Сайвальдур Гунарссон, менеджер по продажам Sæplast.

#### **На море и на суше**

Ванны Sæplast имеют высокий коэффициент изоляции, они крепко сконструированы и безопасны при укладке. Они используются как на борту рыболовных судов, так и для производства на суше и доступны во многих размерах - это важно для удовлетворения потребностей каждого клиента. Самые маленькие ванны - 70 литров, а самые большие - 1000 литров. Имеются крышки, а также некоторые специальные решения: например, ванны для хранения соленой рыбы.



PUR  
CONTAINERS

PE  
CONTAINERS



# Золотой холод

Чтобы максимизировать качество морепродуктов, жизненно важно оптимизировать свежесть после улова. Использование правильного оборудования позволит отличить высококлассный продукт от хорошего.



460 Sæplast



660 Sæplast



1000 Sæplast



**saeplast**<sup>®</sup>

Входит в RPC Group



SÆPLAST • Gunnarsbraut 12 • 620 Dalvík • Исландия • Тел: +354 460 5000 • [www.saeplast.com](http://www.saeplast.com)

© Sæplast is a Registered Trademark of RPC GROUP

# Экологически чистый дизайн судов



Сотрудники Navis в Рейкьявике. Navis - самая крупная компания по проектированию судов в Исландии, способная решать большие и разнообразные задачи.

Navis - самая крупная в Исландии компания по проектированию морских судов, создающая как оригинальные дизайны, так и модификации рыболовецких судов, буксиров, коммерческих судов, паромов и пассажирских кораблей. В последние годы специалисты Navis особое внимание уделяют факторам экологии и энергосбережения, разрабатывая методы уменьшения выбросов судами вредных веществ и оптимизации использования природных ресурсов.

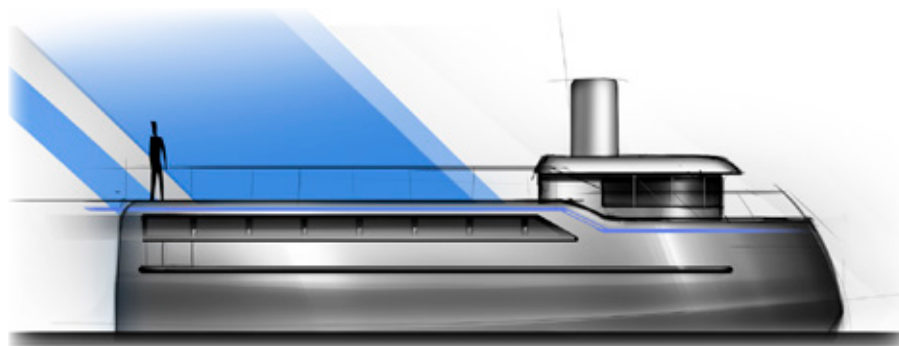
Последние полтора года Navis, вместе с другими Исландскими фирмами, работала над созданием первого в мире гибридного лонглайнного рыболовецкого судна. Такое судно по идее будет работать на электрических батареях, заряжаемых в портах, а если батареи разрядятся - будет подключен небольшой двигатель. Конечная цель - полный переход рыболовных судов на возобновляемые источники энергии. Исследования показывают, что гибридные двигатели способны экономить до 30% топлива, значительно повышая тем самым стоимость улова.

Помимо традиционных проектов по проектированию и обслуживанию Navis занимается также исследовательскими разработками. Navis участвует, например, в проектах Green Marine Technology с целью разработки экологически чистых технологий, уменьшения использования традиционных видов топлива, и повышения производительности и эффективности.

16

Морские архитекторы-консультанты. Морской надзор. Navis

navis



Проектирование судов

Подготовка тендерных спецификаций

Инспекции, надзор, наблюдения

Тесты и расчеты стабильности

Помощь в выборе двигателей и оборудования

sorep

seemr , судовые мастер-планы

осмотр и оценка повреждений

консультации по вопросам, связанным с кодами ISM, ISPS

различные исследования и наблюдения (напр. драфт, бункера и т.п.)

Ocean Cluster House - Grandagardi 16 - 101 Reykjavik - Iceland

Тел.: + 354 544 2450 - [navis@navis.is](mailto:navis@navis.is) - [www.navis.is](http://www.navis.is)



# Передовые решения "ПОД КЛЮЧ" для переработки на борту и на суше



Engøy - первый траулер с автоматическим рыбным трюмом



Eskja - один из самых передовых в мире рыбоперерабатывающих заводов

**На суше или в море, Skaginn 3X обеспечивает  
инновационное охлаждение и обработку для  
максимизации качества продукции**

Узнайте больше о наших инновационных решениях "под ключ".  
Посетите наш стенд H26 на Международном рыбопромышленном  
форуме в Санкт-Петербурге 13-15 сентября

  
**SKAGINN 3X**

[www.skaginn3x.com](http://www.skaginn3x.com)



# Надежные элементы управления лебедкой

*Полные технологические решения для рыболовных траулеров*

Naust Marine является ведущим мировым производителем оборудования для управления электрическими лебедками. Система ATW Catch Control является результатом разработок наших сотрудников, которые выполняются в тесном сотрудничестве с рыбаками и владельцами судов в течение двух десятилетий. За это время наша система ATW была установлена почти на 120 кораблях по всему миру, из них на 30 кораблях в России.

В Naust Marine работают инженеры, конструкторы, капитаны, электрики и эксперты с многолетним опытом разработки электрооборудования для рыбной промышленности.

Управление с мостика ATW для лебедок



Управление лебедкой в панелях контроля



Управление лебедкой в панелях контроля

Посетите наш  
стенд H26 на  
международном  
ЭКСПО-форуме в  
Санкт-Петербурге  
13-15 сентября  
2018 года!



Вспомогательные лебедки



Беспроводной контроль лебедками



Траловые лебедки



ESG: электрический тросоукладчик



# Автоматическая «оптимизация» филе

Для получения подробной информации 8 495 228 0700,  
[info.ru@marel.com](mailto:info.ru@marel.com)

**павильон 2 (G), стенд H5**



Четыре года назад компания **Marel** представила автоматизированную систему удаления межмышечных костей и порционирования «белой» рыбы **FleXicut**, которая навсегда изменила отрасль переработки «белой» рыбы. Автоматизация процесса удаления костей в системе **FleXicut** повышает производительность и способствует значительному улучшению обработки и увеличению коэффициента выхода продукции. Инновационная линия «пре-тримминга», модернизированная система распределения продукции и новые роботы-упаковщики обеспечивают еще более высокий уровень автоматизации.

### **МАКСИМАЛЬНОЕ УВЕЛИЧЕНИЕ ЦЕННОСТИ**

Робот **FleXicut** зарекомендовал себя как решение автоматической нарезки филе с обеспечением максимальной прибыли. Он увеличивает коэффициент выхода высококачественной продукции, автоматически настраивая нарезку каждого филе для получения наилучшего возможного сочетания продуктов.

Кроме того, оборудование **FleXicut** позволяет производителям морепродуктов использовать недоступные ранее схемы нарезки и извлекать из каждого филе максимальную прибыль.

### **ПРОГРАММНЫЕ РЕШЕНИЯ КАК ДВИЖУЩАЯ СИЛА ИННОВАЦИЙ**

Сейчас, когда в отрасли наступает эпоха 4.0, предприятиям по переработке рыбы необходимо задуматься об интеллектуальном оборудовании и технологиях, чтобы остаться в игре. Рыбоперерабатывающая отрасль становится все более автоматизированной, чему в значительной мере способствует развитие программного обеспечения.

Программное обеспечение **Innova** предлагает беспрецедентные возможности подключения к комплексной системе переработки и предоставляет отдельным операторам дополнительные преимущества, такие как переработка по заказу и отслеживаемость каждого филе или порции.

# D-Tech - решение вопроса автоматической дезинфекции



D-Tech представляет собой революционную дезинфекционную технику, которая отвечает потребностям предприятий современной пищевой промышленности, где требуются современные, эффективные и недорогие методы дезинфекции.

D-Tech - это система, создающая своего рода дезинфицирующий туман там, где эта дезинфекция производится путем распыления мельчайших частиц дезинфицирующего вещества, эффективно уничтожающего все вредные микробы.

Эффективность на 360 градусов!

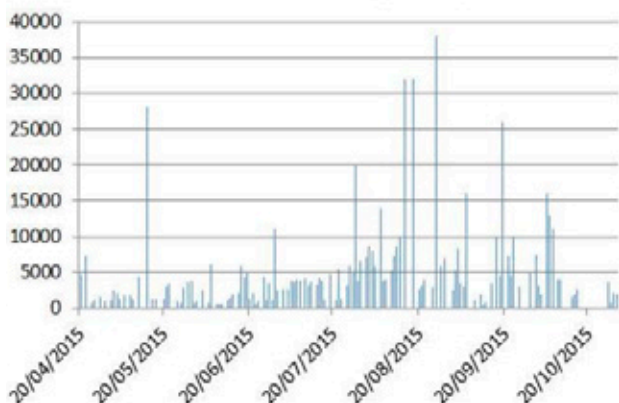
**D-Tech технология отличается целым рядом преимуществ по сравнению с технологиями уже существующими:**

» более высокая степень эффективности дезинфекции  
» меньшее потребление воды

» меньший расход химических средств  
» автоматизация процесса дезинфекции  
» контроль за процессом по интернету

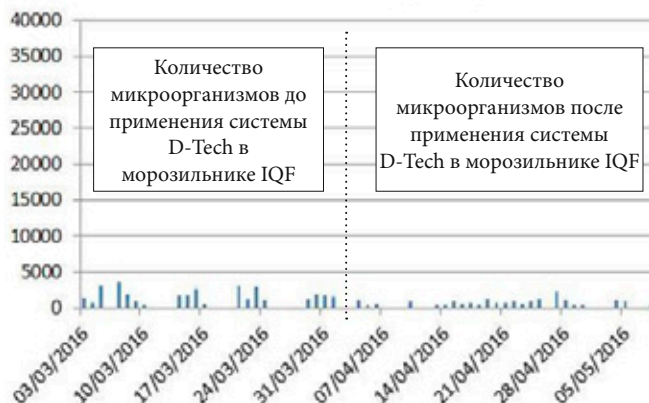
## Существенное снижение количества микроорганизмов!

TVC (30°C)



Вышеуказанные показатели взяты на производстве по переработке креветки, при использовании традиционных методов дезинфекции и очистки.

TVC (30°C)



Вышеуказанные показатели взяты на том же производстве - до и после дезинфекции с применением системы D-Tech.



**D-Tech ehf.**

Ocean Cluster House - 101 Reykjavík - Tel.: 00354-692-5040 - ICELAND  
email: ragnar@d-san.euW





# FleXicut

## МАШИНА ДЛЯ АВТОМАТИЧЕСКОГО ПОРЦИОНИРОВАНИЯ И УДАЛЕНИЯ МЕЖМЫШЕЧНЫХ КОСТЕЙ

- Автоматическое обнаружение и удаление межмышечных костей
- Высокотехнологичное порционирование филе
- Высокое качество и производительность, максимальный коэффициент выхода
- Сокращенные затраты на трудовые ресурсы
- Компактный размер



## Теперь и на борту!

Мы ждем вас на Международном рыбопромышленном форуме и Выставке рыбной индустрии, морепродуктов и технологий в Санкт-Петербурге  
13-15 сентября 2018, павильон 2 (G), стенд H5

# VALKA — ЛИДЕР В ОБРАБОТКЕ ФИЛЕ

Используя свои высокие технологии, исландская компания Valka фокусируется на разработке прогрессивных систем для рыбоперерабатывающей отрасли, которые создают реальную ценность для клиента.

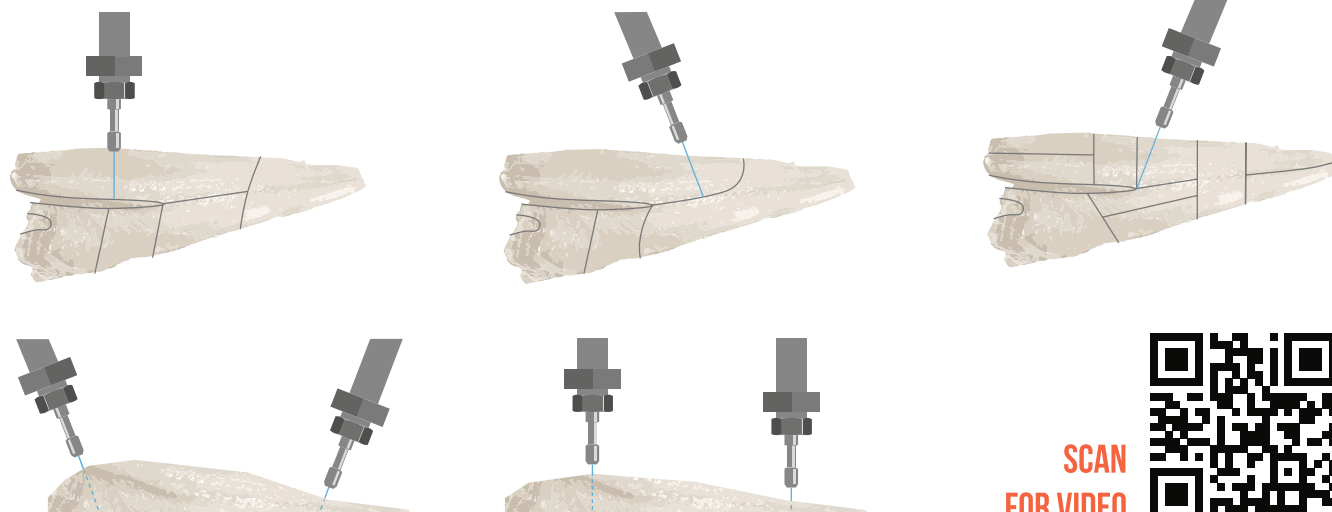
Благодаря перспективному подходу к отрасли, Valka постоянно внедряет инновационные продукты. В настоящее время Valka имеет офисы в Исландии и Норвегии со своими клиентами, расположенными в Европе и США.

## РЕВОЛЮЦИОННАЯ СИСТЕМА РЕЗКИ ФИЛЕ VALKA МЕНЯЕТ ИНДУСТРИЮ

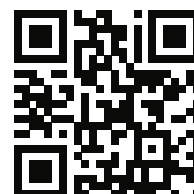
В 2011 году Valka впервые представила революционную систему резки филе, которая значительно изменила отрасль переработки в целом. Машина использует комбинацию обработки 3D-изображений с помощью рентгеновских снимков и управляемые роботом струй воды для обнаружения и резки костей и частей филе с высокой точностью в соответствии с требованиями заказчика. Данная система не только автоматизирует трудоемкие и повторяющиеся задачи, но также значительно повышает ценность продукта благодаря возможному более интенсивному использованию.

## ПАРАМЕТРЫ БЕСКОНЕЧНОЙ РЕЖУЩЕЙ СТРУКТУРЫ

Возможности, которые система резки от Valka предоставляет клиенту, многочисленны. Комбинация роботов позволяет с высокой точностью автоматически вырезать даже самые сложные фигуры филе и участки на основе любой комбинации веса, длины, ширины и толщины. В быстро меняющейся среде, где спрос на системы такого типа растет, система резки от Valka отвечает всем современным требованиям и предоставляет клиенту высококачественный продукт разных форм, добиться которых невозможно при использовании любого другого оборудования.



SCAN  
FOR VIDEO







**Valka поставляет свое оборудование компании Samherji, которая строит самый передовой перерабатывающий завод в мире для донных рыб**

**Исландская компания Samherji инвестирует более 20 миллионов евро в строительство своего нового передового завода по переработке донных рыб в Дальвике. Это будет самый крупный контракт на поставку оборудования, а новый объект станет самым инновационным предприятием по переработке такого типа рыб в мире.**

Сделка включает в себя множество машин, охватывающих весь производственный процесс, от филетировки до паллетных установок: например, девять линий резки, шесть водоструйных резаков, системы оценки качества для свежих порций и замороженных изделий, а также другое сопутствующее оборудование от Valka.

Сделка ориентирована на фокус компании Samherji: использование технологий в рыболовстве для переработки сырья на суше.

### **МАКСИМАЛЬНАЯ ЦЕННОСТЬ ПРОДУКТА**

- Система обеспечивает максимальную ценность для каждого филе, - говорит Агуст Сигурдарсон, менеджер по маркетингу компании Valka. - Используя эту прорывную технологию, обрезание кости будет на 2%-3% меньше, что обеспечивает более тщательное извлечение костей из филе.

-Технология обеспечивает высокую гибкость и точность порционирования, тем самым удовлетворяя потребности рынка по-новому, - говорит Агуст.

### **НОВЫЙ УРОВЕНЬ АВТОМАТИЗАЦИИ В ОБРАБОТКЕ РЫБЫ**

-Значительные улучшения в обработке сырья и продуктов устраняют необходимость в промежуточном хранении, - добавляет Агуст. Усовершенствования сводят к минимуму время обработки, начиная со стадии филетировки и

заканчивая упаковкой; они также исключают необходимость привлечения ручного труда.

«В компании мы благодарны за возможность участвовать в этом технологическом развитии, инициированном компанией Samherji. Мы рады принять участие в этом амбициозном проекте и с нетерпением ожидаем поставки системы, которая создаст дополнительную ценность для наших клиентов», - сказал Хельги Хьялмарссон, генеральный директор Valka.

Гестур Гейрссон (Gestur Geirsson) - управляющий директор по производству в Samherji - говорит, что сотрудничество выведет обработку донных рыб до «следующего уровня автоматизации».

«Эта новая технология позволяет нам лучше обслуживать наших клиентов, предоставляя более индивидуальные продукты, которые соответствуют потребностям конкретного заказчика».

Новая технология позволяет производить продукты, которые были невозможны или непрактичны всего несколько лет назад. По словам Агуста, даже методы искусственного интеллекта помогут в планировании производства.

**УВИДИМСЯ НА  
РЫБОПРОМЫШЛЕННОМ  
ФОРУМЕ В РОССИИ!**

**13 - 15 СЕНТЯБРЯ, САНКТ-ПЕТЕРБУРГ  
СТЕНД # К30**

 **Valka**



# Новая флагманская филетировочная машина

Curio специализируется на проектировании и создании инновационных решений для рыбоперерабатывающей промышленности - филетирования, обезглавливания, обесшкуривания, и заточки ножей. Машина, о которой идет речь, оснащена новейшей системой контроля PLC с интегрированной в нее контрольной панелью C-3011 - новейшей разработкой Curio. Этот простой и удобный в работе интерфейс позволяет оператору управлять этой машиной и контролировать ее работу как никогда раньше.



Curio C-4011 будет способна контролировать и филигранно настраивать процесс резки благодаря встроенной в машину системе PLC. Все параметры могут быть заложены, сохранены и когда надо восстановлены с тем, чтобы машина всегда была точно настроена на вид и вес перерабатываемой рыбы.

Подобный уровень контроля позволяет повысить эффективность и отдачу данной филетировочной машины и устранить недостатки, вызванные неправильной настройкой, не соответствующей характеристикам перерабатываемого сырья.

Сегодня оборудование компании Curio можно встретить на большинстве Исландских рыбоперерабатывающих предприятий. Оно также экспортировано за последние годы в Англию, Норвегию, Канаду, США, Литву, Польшу, Испанию, Португалию, Бельгию, Ирландию, Голландию и Данию.

## **Постоянное совершенствование на протяжении последних 20 лет**

Основатель и гендиректор Curio, Еллизи Хрейссон,



разработал первую контрольную систему PLC для филетировки белой рыбы более 20 лет назад. Многие из машин этого типа по-прежнему работают по всему миру. Новая филетировочная машина Curio C4011 вобрала в себя весь накопленный ранее опыт и стала флагманской филетировочной машиной компании.

- Разработка нового оборудования, наше техническое совершенствование - ключевые факторы для Курио. Наша задача - сделать уже существующие отличные машины еще лучше, и мы постоянно работаем над повышением эффективности и отдачи процесса рыбопереработки. Одна из наших последних инноваций - парная машина для обесшкуривания C-2031. Главной задачей при создании этой машины было добиться максимальной аккуратности при удалении шкуры с филе. Машина C-2031 может эксплуатироваться как самостоятельно, так и в качестве составной части производственной линии вместе с нашими филетировщиками. Данный фактор приобретает все большую важность по мере увеличения продаж свежего и охлажденного продукта, - говорит г-н Хрейссон.



# Инновационное рыбоперерабатывающее оборудование



**Для обезглавливания, обесшкуривания и филетировки белой рыбы и лосося**

Curio c-2011 - это самая многофункциональная филетировочная платформа в мире. Она уникальна тем, что каждая из ее моделей **XS, S, M&L** и **XL&XXL** базируется на одной и той же машинной платформе, где более 95% компонентов - одни и те же. Модели рассчитаны на рыбу весом от 450 гр до 18 кг (с головой, потрошенная).

## Филетировочная машина

[C-2011]

Данная машина отличается устойчивой эффективностью работы, прочностью и надежностью и подходит для обработки белой рыбы, лосося и форели. Простой интерфейс позволяет оператору легко переходить с одного вида рыбы на другой, выбирать различные настройки и скорости, и работать в максимальной безопасности.



## Машина для обезглавливания

[C-3027]

Данная машина предназначена для обезглавливания белой рыбы (трески, пикши, сайды), а также лосося и других видов рыб. Простой интерфейс позволяет оператору легко переходить с одного вида рыбы на другой, выбирать различные настройки и скорости, и работать в максимальной безопасности.



## Ножеточильная машина

[C-2015]

Данная машина предлагает простое и эффективное затачивание применяемых в разделочных машинах различных циркулярных ножей.



## Машина для обесшкуривания

[C-2031]

Данная машина - новейшая разработка в линии продуктов Curio. Она рассчитана на все виды белой рыбы, лосося и форели. Главная ее задача - максимально аккуратное удаление шкуры. Мы используем различные технологии для сохранения плотности филе на протяжении всего процесса, благодаря чему на выходе получаем продукт прекрасного качества.



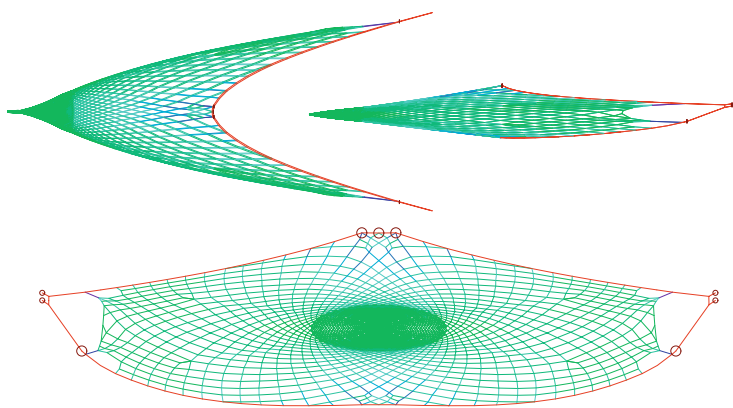
Мы доставляем запчасти ежедневно и по всему миру

# GLORIA®

## Самораскрытие

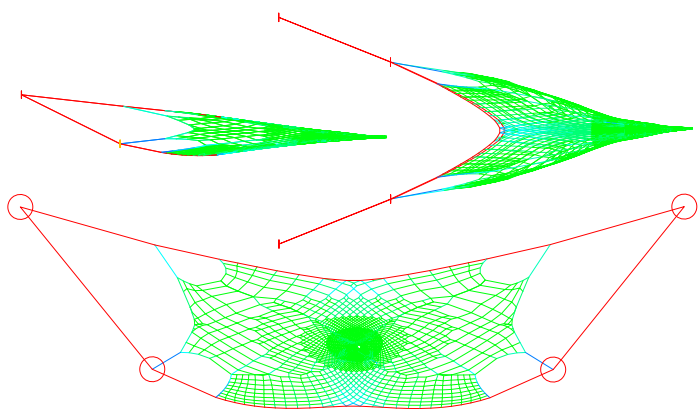
### Гидродинамические технологии для лучшего промысла

Штанги Helix дают более широкое открытие и улучшают рыбную ловлю. Они имеют низкое сопротивление и сохраняют свою форму. В них отсутствует вибрация, которая не распугивает рыбу. Они накладываются на защитную оболочку разных цветов для каждой панели.



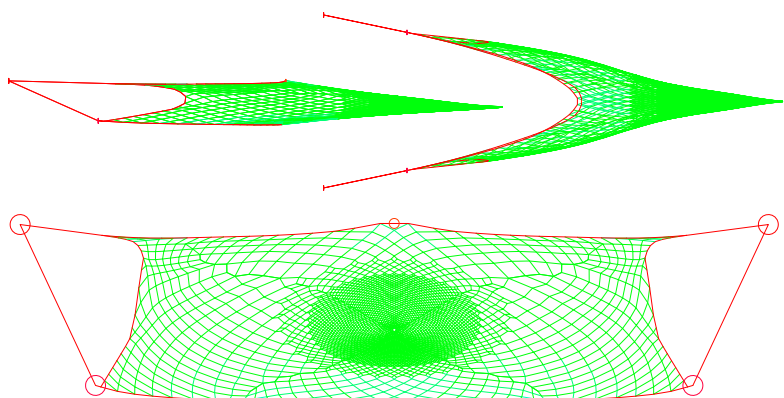
#### Gloria Extra Wide

Самый новый вариант тралового проекта Gloria имеет горизонтальное раскрытие в три-четыре раза по вертикали. Такая технология, имеющая высокие скорости трала, идеально подходит для скумбрии.



#### Gloria Wide Body

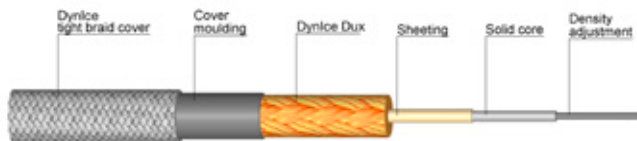
Широко используется в ловле сайды в Беринговом море как на американском и на российском рынке. Предназначен для ловли донной рыбы. Такой вид трала имеет широкий вариант раскрытия: он в три раза больше в ширину, чем в высоту.



#### Gloria Wide Body - Long Wing

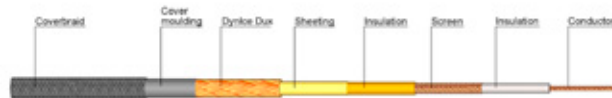
Long Wing основано на хорошо известном дизайне Wide Body, но длиннее в крыльях и используется с более короткими концами. Комбинация длинных крыльев и маленькой сетки очень помогает в ловле рыбы. Суда в Беринговом море используют более крупные сети в течение дня и сети поменьше в ночное время.





## Ускорение Dynlce

Ускорение Dynlce® - революция в тралении. Технология зарекомендовала себя в пелагических промыслах, чтобы уменьшить вес, увеличить траление, улучшить обработку и снизить расход топлива во время траления. Здесь используются самые современные запатентованные и сложные конструкции для линии лебедки для буксировки рыболовных тралов. Канат состоит из 6 различных слоев, что обеспечивает высокую стабильность поперечного сечения и осевую жесткость. Деформация составляет 1/7 от веса провода, что упрощает удерживание формы сетки, когда она проходит через буксир.



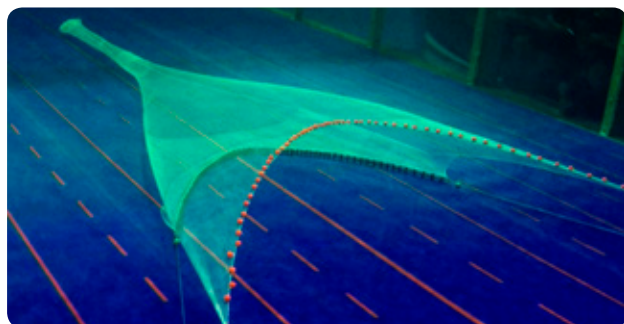
## Dynlce Data

Коаксиальный кабель передачи данных с центральным медным проводником и экраном, встроенный в Dynlce Dux. Специально разработан для передачи данных при высоких нагрузках на кабель при передаче сигнала или извлечении данных.



## Траловые мешки

У нас есть широкий выбор траловых мешков, каждый из которых необходим для разных видов ловли. В последнее время мы производим более четырех видов траловых мешков. Затем мы используем линии Dynlce, которые короче, чем сетка, поэтому вся загрузка будет идти по линиям вместо сетки. Для обеспечения еще большего качества рыбы, мы производим траловые мешки с сеткой T90. T90 означает, что сетка повернута на 90° от обычного направления сетки. Весь наш флот, который ловит скумбрию, использует четыре панели T90.



## Нижние тралы

Hampidjan предлагает широкий выбор донных тралов для различных рыбных промыслов - включая сигов, креветок и лангустинов. Наши донные тралы работают с высокой эффективностью и предназначены для работы в различных условиях. Конструкция основана на многолетнем опыте, компьютерном моделировании, испытаниях и наблюдениях в море. Используя новейшие технологии в дизайне и материалах, мы можем заверить наших клиентов, что у них будет наилучшее возможное решение, которое будет разработано специально для них.

**НАМПИДЖАН**  
www.hampidjan.com

Hampidjan примет участие в международном рыбопромышленном форуме в Санкт-Петербурге 13-15 сентября. Посетите наш стенд F5.

# КОНТРОЛИРУЙ!

Крупнейшие международные компании в области рыбопереработки выбирают рыбоперерабатывающие машины, а также решения, предоставляемые компанией Velfag - в целях достижения оптимального выхода и качества филе, максимальных его объемов, и потому, что эти машины позволяют перерабатывать рыбу всех размеров при минимальных затратах на это.

Система контроля качества рыбообрабатывающего оборудования фирмы Velfag предлагает возможность постоянного мониторинга все процессов рыбопереработки, - подгонки ее под индивидуальные нужды в каждом конкретном случае - передачи всей информации прямо на ваш компьютер - для вашего непосредственного контроля за процессами работы и обнаружения неполадок.



Берлин  
Berlin NC 105



Сольберг  
Sólberg ÓF 1



Гранит  
Granit H-II-AV





# Присоединяйтесь к лидерам рыбопереработки

velfag.com



**M505**

машина для  
обезглавливания



**M725**

машина для  
филетирования

**M825**

машина для  
обесшкуривания



**M725**

машина для  
филетирования



**M705**

машина для  
филетирования

**M805**

машина для  
обесшкуривания



**VÉLFAG**

оборудование для рыбопереработки

# WiseFish по всему миру



Wise является ведущим международным разработчиком компьютерных программ для рыбной промышленности. Основным продуктом компании на международном рынке является WiseFish - сертифицированная программа Microsoft Dynamics Nav.

WiseFish предоставляет различные варианты решений для рыбной промышленности - например, интегрированное решение Wise Peripheral, контроль качества HACCP, контроль вылова и квот, а также полный контроль всего процесса - от сырья до конечного продукта. Это - полноценное решение на основе Microsoft Dynamics Nav и системы ERP - говорит директор по продажам и маркетингу Йон Хейдар Паульссон.

Сейчас мы выпустили новую версию WiseFish. Мы также рады предложить программу WiseAnalyser - удобную и надежную программу для анализа и обработки данных тех или иных компаний, включая финансы, продажи, закупки, инвентарь, ресурсы.

WiseFish гарантирует руководству рыбопромышленных предприятий полный контроль их деятельности. Это контроль процесса, методов, объемов вылова, и видов выловленной рыбы. Данная программа может также мониторить состояние дел с квотами и процесс производства. Другим преимуществом WiseFish является то, что ее можно подключать к другим системам - таким как Marel Innova, и к периферическому оборудованию - весам, персональным компьютерам и др.

#### **Успешная дистанционная установка программ**

WiseFish продается по всему миру и используется в Исландии, Норвегии, Фарерских островах, Германии, Австралии, Новой Зеландии и других странах.

Первая дистанционная установка программы WiseFish произошла недавно и с большим успехом. Йон Хейдар объясняет - недавно мы дистанционно установили и запустили нашу программу на фирме Omicron в Суринаме - одной из ведущих компаний на Суринаме по производству и экспорту свежей и мороженой рыбы. Наши сотрудники использовали дистанционный доступ для установки нашей системы - несмотря на разницу во времени между нашими странами. Все прошло прекрасно, и никому никуда не пришлось для этого ездить. Все обслуживание и наблюдение тоже осуществляется через интернет.

Самым нашим крупным на данный момент проектом является обновление существующих и установка наших новых программ для влиятельнейшей Parlevliet & van der Plas - германско-голландской бизнес-группы, которая недавно приобрела все акции крупнейшего немецкого производителя и поставщика рыбы Deutsche See в Бремерхафене.

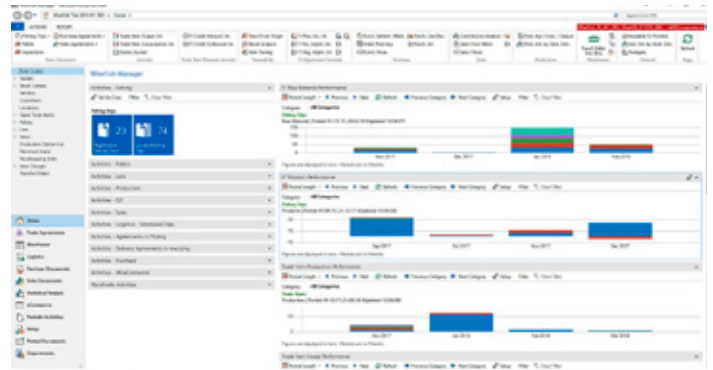
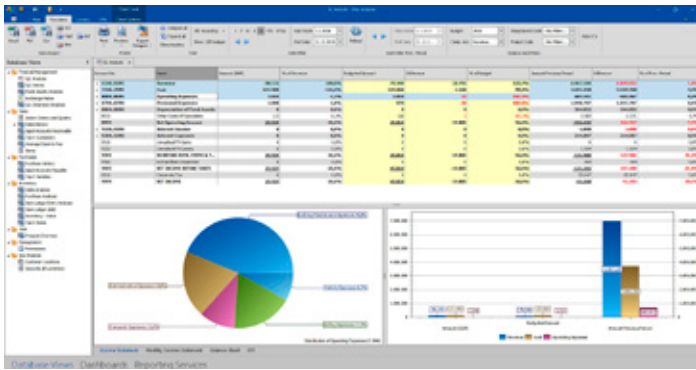
#### **Различные опции - специально для вас**

На протяжении двух десятилетий WiseFish используется крупнейшими и известнейшими фирмами по всему миру, но она также доступна и для средних и малых предприятий.

Йон Хейдар Паульссон - WiseFish охватывает все сферы рыбной промышленности - от рыбозабоев и вылова до производства, продаж, дистрибуции, - и предлагает возможности полного контроля всех процессов.







Йон Хейдар Паульссон - успех WiseFish объясняется тем, что она охватывает все сферы рыбной промышленности - от рыбозаводства и вылова до производства, продаж, дистрибуции, - и предлагает возможности полного контроля всех процессов. Мы предлагаем нашим клиентам все ресурсы и инструменты для увеличения доходности и улучшения всех процессов в этом бизнесе, в то же время не забывая о вопросах экологии. Мы предлагаем более умные решения при меньших затратах сил.

- подписка на Microsoft Dynamics Nav и наши компьютерные решения является удобной и экономичной моделью, дающей возможность получать наши бизнес-решения ежемесячно - говорит Йон Хейдар и добавляет, что вместо полной оплаты всего программного пакета можно частично платить за установку, обновление и обслуживание программ ежемесячно. Сюда же включаются копирование, сохранение и защита вашей информации, а также база SQL. В WiseFish встроена также качественная система HACCP, которую можно использовать во всех сферах производства.

## wisefish.com

### Национальный партнер Microsoft 2017 года

Компания Wise получила за последние годы целый ряд призов и наград.

-мы горды тем, что стали одним из лучших национальных партнеров Microsoft в 2017 г. Компания является одним из 2800 таких партнеров в 115 странах - говорит Йон. Уникальная комбинация наших знаний в области и рыбопромышленности, и информтехнологий признана во всем мире, и это благодаря нашим прекрасным специалистам и самому духу нашей компании. Мы с гордостью можем сказать, что у нас работают специалисты разных национальностей и обоих полов, что встретишь не в каждой ИТ-компании.

### 4q Solutions- новый партнер WiseFish в США и Канаде

Wise располагает ключевыми офисами на 4 континентах и сетью партнеров и клиентов по всему миру. Недавно к ним присоединился новый партнер - 4 Quarter Solutions в Нью-Джерси.

Данная компания будет сосредоточена на продаже, поддержке и установке пакетов WiseFish для рыбопромышленности - на условиях и одновременной покупки пакетов, и ежемесячной подписки. Она будет обеспечивать экспертные решения вопросов установки,

эксплуатации и развития программ WiseFish и Microsoft Dynamics Nav.

4q Solutions призвана обеспечивать современным компаниям наилучшие для них бизнес-решения в сегодняшнем так быстро меняющемся мире. Ее главная задача - предлагать своим клиентам во всех отраслях рыбной промышленности наилучшие компьютерные решения.

[www.4qsolutions.com](http://www.4qsolutions.com)



# Markus Lifenet - лидер обеспечения безопасности на борту и спасения в море

[www.markusnet.com](http://www.markusnet.com)

Petur: Петур Тх. Петурссон,  
глава Markus Lifenet

Проработав много лет в порту г. Хапнарфьордур, глава Markus Lifenet, Петур Петурссон по праву гордится достижениями компании. Не смотря на трудности, компания стабильно развивалась за последние годы. Сейчас в ее штате 6 человек, и имеются клиенты по всему миру.

Будущее компании Markus Lifenet тем более впечатляет, что ей доверили разработку новых стандартов ISO по спасению на море - в развитие новых правил SOLAS, III 17-1. Данная роль поставила новые задачи перед компанией Markus Lifenet - пионером в этой области. Петур Петурссон говорит, что при разработке этих новых стандартов упор делается на человеческий фактор, в особенности на повышение культуры спасения, поскольку к спасению на море надо относиться в высшей степени серьезно.

#### **Просто и удобно**

Не всегда факт, что человек, собирающийся погрузиться в ледяную воду для спасения утопающего, всегда точно знает, что конкретно нужно делать в экстремальной ситуации. Не у каждого есть смелость и присутствие духа, требующиеся в таких ситуациях. Наша спасательная система

Markus Net многократно с честью выходила из самых суровых испытаний. Она проста, удобна, эффективна, и к тому же дешевле существующих на мировом рынке аналогов. Большинство наших систем спасения на море разработаны таким образом, что их в течении считанных секунд легко может развернуть один человек, а двое или четверо затем поднимут потерпевшего на борт. Для этого может быть также использован и легкий кран.

#### **Твердая уверенность**

37 лет назад шкипер Маркус Торгейрссон начал работу по созданию Markus Net, специально для спасения людей на море в самых тяжелых условиях. Тогда идея казалась новой, и в то же время простой. Спустя годы продукция Markus Lifenet стала важной составляющей спасательного оборудования на коммерческих судах - благодаря предвидению г-н. Торгейрссона и его уверенности в своей идее, а также неустанной - на протяжении более 30 лет- работе Петура по сбору и распространению информации о техниках и ноу-хау по спасению на море.



## Применение Markus Net

попадание в  
Markus Net



другие вариан-  
ты использования



## Инструкция к применению



Освободите соединительный трос и контейнер. Поднимите контейнер, сняв его с крючка, и перенесите его куда нужно. Развяжите и откройте бросковый мешок. Освободите и бросьте бросковый линь потерпевшему. Когда тот ухватится за линь, отпустите сеть и подъемные линии. Регулируйте натяжение подъемных линий по мере того, как потерпевший подтягивает к себе сеть. Все время поддерживайте линии в натянутом состоянии! Затем подтягивайте потерпевшего к борту и поднимайте его на палубу.



Разрешение-сертификат LLOYD REGISTER - SOLAS № SAS S160032

РАЗРЕШЕНИЕ ИСЛАДСКОЙ МОРСКОЙ АДМИНИСТРАЦИИ № 06.11.2014

Дополнительная инфо на сайте: [www.markusnet.com](http://www.markusnet.com)

**Безопасность и спасение утопающих - наша забота и наша специализация**



Manufacturer: Markus Lifenet Ltd. Hvaleyrarbraut 3, IS-220 Hafnarfjordur, Iceland.  
Tel. Intern.: +354 565 1375 - Email: [sales@markusnet.com](mailto:sales@markusnet.com) – [www.markusnet.com](http://www.markusnet.com)

# Высокое качество обесшкуривания и филетирования при резке



ТС-100 - лучшее качество филе



ТС-100 в действии

ТС-100 - это удивительно эффективное устройство из Исландии, которое легко интегрируется в линию филетирования. Оно было разработано на одном из самых передовых рыбных заводов Исландии в Грюндарфьордуре и показал замечательные результаты в сокращении дефектов в обработке стенок брюшка, более легкого 3D-сканирования и продолжительном свойстве ножей оставаться острыми.

ТС-100 разработан Анстайном Гудмундсоном, который работает главным инженером в рыболовной компании G.Run ltd. последние 30 лет. С 2014 года, когда он представил окончательную

версию машины, она является неотъемлемой частью линии переработки G.Run. Полученные результаты показывают улучшение качества продукции на 20%, а также на 25% более высокую производительность всей линии переработки. Многие другие заводы используют ТС-100, демонстрируя такие же результаты.

Никакой дополнительный специалист не нужен - никаких дополнительных затрат на рабочую силу.

Для получения дополнительной информации, изображений и видеороликов, пожалуйста, посетите наш веб-сайт.

36

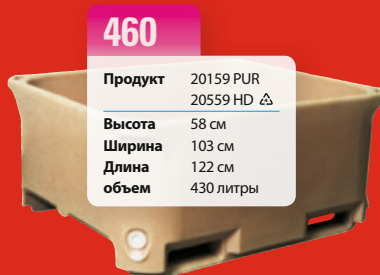
## Система резки ТС-100



- Продукты более высокого качества
- Легче помещать рыбу в филетировочную машину
- Филе отлично отделяется от хвоста рыбы
- Лучшее качество обесшкуривания / безупречное филе
- Отсутствие дополнительных затрат на оплату труда



# Контейнеры, на которые можно положиться!



Easy  
to  
Clean

Очень долгий срок  
службы -  
большая выгода

Ждем вас в павильоне G,  
стенд Н-25,  
13-15 сентября 2018  
Международный  
рыбопромышленный форум в  
Санкт-Петербурге



IST EN ISO-certificated  
Quality Management  
System since 1993



IST EN ISO-certificated  
Environmental Management  
System since 1999



**BORGARPLAST**  
www.borgarplast.is

Voluteigur 31 • 270 Mosfellsbaer • Iceland • Tel. +354 561 2211 • borgarplast@borgarplast.is



# Рыбу не поймаешь, если ее не ловить!

Исландская рыбная экспо-выставка будет во второй раз проходить 25-27.09.2019 в экспоцентре «Лейгардальсхетль» в Рейкьявике.

**Первая такая выставка была с большим успехом проведена в 2016г. при участии более 100 компаний и 15000 гостей из Исландии и из-за рубежа.**

Забронируйте себе стенд сейчас на этой крупнейшей экспозиции рыбной промышленности Северной Атлантики!



ICELAND FISHING EXPO





Порт г. Хафнарфьордур является в настоящее время крупнейшим исландским портом, обслуживающим суда Российского рыболовного флота. Каждый год в этот порт заходят более 50 Российских судов.

## Порт г. Хафнарфьордур

# Ключевой порт для Российских рыболовецких судов

-Данный порт - действительно ключевой для рыболовецких судов из России поистинне их домашний порт в Исландии. Сюда они заходят более 50 раз в год и получают все необходимое обслуживание. На протяжении многих лет мы обслуживаем российские суда и их экипажи, и за эти годы у нас с ними сложились прекрасные отношения, которые мы намерены улучшать и в будущем. Мы всегда говорим Российским морякам "добро пожаловать" - сказал капитан порта Людвиг Гейрссон.

### **Обслуживание рыболовного флота**

Порт в г. Хафнарфьордур существует с незапамятных времен, сам город и был, собственно, построен вокруг рыболовецкого порта. Он очень удачно расположен с природной точки зрения, а благодаря постоянному развитию стал одним из самых надежных портов Исландии.

В самом городе есть все необходимые для рыболовного промысла обслуживающие предприятия. Здесь находятся самые крупные в стране ремонтные и обслуживающие мастерские, а также ведущие предприятия по производству рыболовных снастей и другого оборудования - такие, как Marel, Isfell и Hamridjan. Неподалеку находится

международный аэропорт Кефлавик, откуда можно доставить необходимые запчасти и куда легко добраться членам экипажей.

### **Русские - всегда желанные гости!**

С самого начала порт г. Хафнарфьордур был рассчитан на обслуживание рыболовных судов любых размеров и категорий. В порту находятся большой пункт по приемке рыбы, рынок свежей рыбы, а также самое крупное в стране морозильное помещение. В порту предлагаются самые разные услуги, например, перегрузка рыбы прямо на транспортные суда.

- Все эти факторы способствовали тому, что на сегодняшний день мы являемся самым большим Исландским портом, обслуживающим суда рыболовного флота. К нам заходят Российские траулеры, ведущие лов в районе Рейкьянесского подводного хребта, заходят к нам и траулеры из Гренландии. Все они являются для нас важными клиентами и получают весь необходимый сервис. Для этого у нас в порту и на предприятиях на его территории есть квалифицированный персонал. Российские моряки - всегда желанные гости в нашем порту - говорит капитан порта г. Хафнарфьордур Людвиг Гейрссон.





# Упаковка - это наш бизнес



**Упаковка для морепродуктов,  
которая не стоит больших денег**

CoolSeal - это экологически чистая альтернатива упаковке из пенополистирола.



Коробка, собранная автоматически -  
готова для мгновенного наполнения.  
Прочная для укладки на поддоны.

Коробка без протеканий - новая  
конструкция, стороны с двойной длиной.  
Больше прочности и хорошая изоляция.

